

Opalescence® PF 10%, 16% Гель для відбілювання зубів Система відбілювання зубів

ОПИС ПРОДУКТУ

Opalescence PF є контрольованою під наглядом стоматолога системою відбілювання яка призначена для застосування в домашніх умовах, рекомендована для використання під контролем лікаря стоматолога, поставляється в шприцах одноразового дозування. Вона являє собою прозорий, ароматизований, сильно в'язкий і липкий гель 10% та 16% PF. перекису карбаміду (рН ~6.5). Використовувати тільки після консультації і рекомендації лікаря стоматолога! Гелі Opalescence PF містять нітрат калію та фторид натрію. Вони також містять значний вміст води, щоб запобігти зневодненню зубів і рецидиву відтінку. Продукти для відбілювання Opalescence PF, які можна взяти з собою додому, відрізняються дією тривалого вивільнення та адгезивними властивостями. Усі відбілюючі продукти Opalescence не містять глютену та кошєрні.

Форма(и) випуску

- шприц 1,2 мл (ml)

Склад

Відбілюючий агент: 16% перекис карбаміду
(Концентрація вивільненого перекису водню 5,8%)

Інгредієнти: перекис карбаміду, гліцерин, очищена вода, ксиліт, карбомер, ПЕГ-6, натрію гідроксид, ЕДТА, нітрат калію, фторид натрію.

Показання до застосування/призначення

Система відбілювання Opalescence призначена для повернення білої посмішки під контролем лікаря-стоматолога і є більш консервативною альтернативою коронкам, вінірам і т.п.

Доведено, що опалесцентне відбілювання ефективно освітлює внутрішній колір зубів. У випадках застосування тетрацикліну, дорослі моноциклінові плями та коричневе знебарвлення флюорозу, Opalescence відбілювання досягло успіху різного ступеня. Це також вірно для змін кольору, спричинених вродженими, системними, метаболічними, фармакологічними, травматичні або ятрогенні фактори, еритробластоз плода, жовтяниця та порфірія. Перекис є сильним окислювачем агент. Відбілювання відбувається, коли перекис проникає в емаль і дентин, окислюючи шкідливі плями всередині зуб. Відбілювання відбувається спочатку і швидше з емаллю. Наприклад, найчастіше виникають тетрациклінові плями всередині дентину і вимагають більше часу для окислення (відбілювання).

Загальна інформація

Зверніть увагу на дизайн капи. Липкий, в'язкий гель швидко дії поводитися інакше, ніж інші продукти відбілювання, тому правильне виготовлення капи допоможе уникнути або зменшити подразнення, обмежуючи контакт перекису з поверхнею зуба та не допускаючи попадання речовини на м'які тканини. За виконання вказівок результатів видно вже за кілька днів, а чи не тижнів. Гель діє у роті протягом 8-10 годин. Дотримання графіка застосування та правильне використання гелю Opalescence може прискорити отримання результатів та скоротити тривалий вплив перекису. М'який, тонкий матеріал найкраще підходить для спеціально виготовлених кап (пластини для виготовлення індивідуальних кап Sof-Tray® товщиною 0.035"), є більш зручним та мінімізує дискомфорт за рахунок того, що капа займає менший міжжолізний простір.

Застереження

1. Не використовувати особам віком до 18 років.
2. Продаж дозволений тільки практикуючим стоматологам. Перше застосування повинно виконуватись практикуючим стоматологом або під його безпосереднім наглядом за умови забезпечення достатнього рівня безпеки. Після цього подальше використання здійснюється клієнтом для завершення циклу використання.

Інструкції

Методика застосування:

Процедура попередньої обробки:

1. До проведення відбілювання зубів необхідно провести діагностику. Переконайтеся, що м'які тканини здорові, щоб мінімізувати травми м'яких тканин. Слід усунути неякісні реставрації та/або ділянки карієсу. Незакриті поверхні кореня можуть виявляти чутливість. При значних незакритих ділянках або неякісних реставраціях пацієнти можуть відчувати незначний або середнього рівня біль. Іноді це можна скоригувати, підризавши капу або покрити ці ділянки речовиною для бондингу.
2. Зніміть камені і видаліть поверхневі забруднення зубів. Якщо тканина травмована, необхідно перечекати один-два тижні до початку процедури відбілювання, щоб мінімізувати чутливість ясен.
3. Після процедури відбілювання необхідно почекати ще два тижні для стабілізації кольору перед підбиранням відтінку і проведенням смолемісних реставрацій. Це особливо важливо для проведення певних реставрацій, забарвлених у колір натуральних зубів.
4. Іноді при відбілюванні зубів з амальгамними реставраціями в капі може проявитися незначне фіолетове забарвлення після відбілювання ділянок поруч із такими реставраціями. За роки нашого досвіду з відбілювальними препаратами таке забарвлення не мало суттєвого значення.
5. При відбілюванні зубів з великими амальгамними реставраціями або відновленими кусками з амальгами може здатися, що ці зуби в дійсності стають темними. Це відбувається тому, що внутрішня реставрація з амальгами стає більш помітною через вибілену емаль. Пацієнт повинен знати, що може знадобитися проведення додаткової естетичної реставрації після відбілювання.
6. Деякі зуби не реагують на відбілювання, і іноді забарвлення може повернутися незабаром після завершення процедури. Часто це є результатом тимчасового зсуву забарвлення, викликаного дегідратацією (а потім – регідратацією) зубів. За наявності важких внутрішніх плям більш товсті порції зуба зазвичай відбілюються менше (наприклад, ясенна третина відбілюється менше, ніж тіло і різьба третина).
7. Коли капа не використовується, вона повинна зберігатися в спеціальному футлярі, який є в наборі Opalescence.
8. Темні, девіталні, ендодонтично ліковані зуби відбілюються швидко шляхом відкриття лінгвального доступу до зуба. Пацієнт отримує шприц Ultradent із наконечником Black Micro і рекомендації щодо зрошення лінгвального доступу водою, після чого доступ заповнюється Opalescence. Потім завантажується і вставляється капа. Час від часу проводьте оцінку, оскільки неживі зуби можуть значно відбілитися протягом 1-4 днів.

Процедура:

1. Виконайте капу, дотримуючись лабораторних інструкцій.
2. Використовуйте наведені інструкції, щоб проконсультувати пацієнта про процедуру відбілювання, застосування відбілюючого гелю Opalescence, техніку очищення та поводження з капою. Поясніть пацієнтові режими лікування:
 - a. Носіть капу з 10-відсотковим гелем Opalescence протягом 8-10 годин або протягом всієї ночі, а капу з 16-відсотковим гелем Opalescence - протягом 4-6 годин.
 - b. Деякі стоматологи вважають за краще, щоб їх клієнти використовували нічний режим відбілювання, оскільки він показує найкращі результати при меншій витраті матеріалу, що відбілює, внаслідок зниженого слиновиділення під час сну. Знижена активність ротової порожнини запобігає "видавлюванню" матеріалу з капи. Примітка: Протягом усієї ночі можна застосовувати тільки капу з 10% ним гелем Opalescence.
 - c. Капи з гелем можна одягати на кілька годин щодня. Вибір схеми застосування залежить від індивідуальних потреб, рівня чутливості зубів та зайнятості пацієнта.
 - d. Призупинення відбілювання на кілька ночей не погіршує його кінцевий результат під час відновлення процесу відбілювання.
3. Покажіть пацієнтові, як заповнювати капу, видавивши одну цільну краплю гелю приблизно вгору (або трохи нижче) різцевого краю на передній стороні капи від міляра до міляра. В ході цього повинно використовуватися не більше 1/3 до 1/2 від об'єму шприца. Проінструкуйте пацієнта про необхідність очищення капи за допомогою м'якої щітки і прохолодної проточної води після кожного використання.
4. Для пацієнтів з відомою чутливістю зубів рекомендується попередня та після операційна обробка за допомогою десенсибілізуючого гелю UltraEZ,

Уповноважений представник в Україні: Товариство з обмеженою відповідальністю «Стаміл»

103, корп.А, вул. Січових Стрільців, Київ, 04050, Україна.

Тел./факс 095-33-77-353, 067-33-77-323

e-mail: info@stamil.ua

<http://www.stamil.ua>

Ultradent Products Inc.

505 West Ultradent Drive (10200 South),
South Jordan,
Utah 84095, USA



www.ultradent.com

Ультрадент Продакс Инк.

505 Вест Ультрадент Драйв, (10200 Саус),
Саус Йордан,
Юта 84095, США

рекомендується використовувати зубну пасту Opalescence для зниження чутливості та/або фторлаку Enamelast®. Залежно від рівня чутливості доступні інші варіанти лікування.

5. Оцінка стану пацієнтів кожні 3-5 днів є стандартною практикою. Лікар може призначити більш чи менш часті візити, залежно від потреб пацієнтів і ступеня прогресу. Кількість днів, необхідних для повного курсу обробки, в основному залежить від типу плям та їх характеристики. Наприклад, плями від тетрацикліну потребують більше часу на обробку, ніж інші плями зі зміною забарвлення.

Запобіжні заходи та попередження:

1. Прочитайте та з'ясуйте всі інструкції. Використовуйте рекомендований дизайн капи та встановіть правильний режим лікування для досягнення оптимального комфорту пацієнта.
2. До початку обробки переконайтеся, що ясна та ротова порожнина здорові.
3. До початку процедури з'ясуйте очікування пацієнта. Поясніть пацієнтам, що існуючі коронки, пломби тощо не відбілюються. Крім того, у невеликого відсотка пацієнтів відбілити зуби бажаною мірою не вдається в принципі.
4. Якщо пацієнт відчуває сильний дискомфорт у ділянці ясен або зубів (наприклад, надмірна температурна чутливість), повідомте пацієнта про припинення лікування та призначте зустріч для оцінки.
5. Вагітні або жінки, що годують, або пацієнти з серйозними проблемами зі здоров'ям не повинні відбілювати зуби. Проконсультуйтеся з їхнім лікарем до початку лікування.
6. Не використовуйте, якщо пацієнт має відому алергію або хімічну чутливість до будь-якого з інгредієнтів відбілюючих засобів Opalescence. У деяких пацієнтів роздратування може спричинити м'ятний або динний ароматизатор. Якщо пацієнт має відому підвищену чутливість до ароматизаторів, використовуйте варіанти без ароматизаторів.
7. Проінструкуйте пацієнтів не ковтати гель або воду, що використовується для полоскання рота після процедури.
8. Не призначайте відбілювання, якщо пацієнт може проковтнути або вдихнути капу.
9. Не допускайте попадання в очі
10. Оскільки відновлювальні матеріали не підлягають відбілюванню, рекомендується вибілювати темні зуби до нанесення відновлювальних матеріалів.
11. Зачекайте 7-10 днів після процедури відбілювання перед проведенням реставрацій.
12. Реставрації повинні бути герметизовані і всі відкриті ділянки дентину повинні бути закриті. Якщо в історії лікування пацієнта є інформація про підвищену чутливість, використовуйте відповідні речовини для реставрації, речовини для бондингу дентину тощо або тимчасово герметизуйте дентин.
13. Непомітні неозброєному оку гіпокальциновані ділянки (білі плями) відбілюються швидше і в міру відбілювання стають помітнішими. Продовжуйте процес до тих пір, поки незачеплена частина зуба не зрівняється за забарвленням з ними. Через 2 тижні після процедури відбілювання, коли колір стабілізується, здійсніть оцінку результатів.
14. Спостерігайте за процесом відбілювання у пацієнтів, щоб не допустити сильнішого ступеня відбілювання чи прозорості, ніж хотілося б досягти.
15. Контролюйте витрати відбілюючого засобу Opalescence, видаючи пацієнтові тільки таку кількість, яка необхідна для використання в період до наступного прийому.
16. Відбілюючий засіб Opalescence поставляється у заправлених шприцах ємністю 1,2 мл. Матеріал НЕ призначений для ін'єкцій і пацієнти повинні бути проінструктовані утилізувати порожні шприци після їх використання.

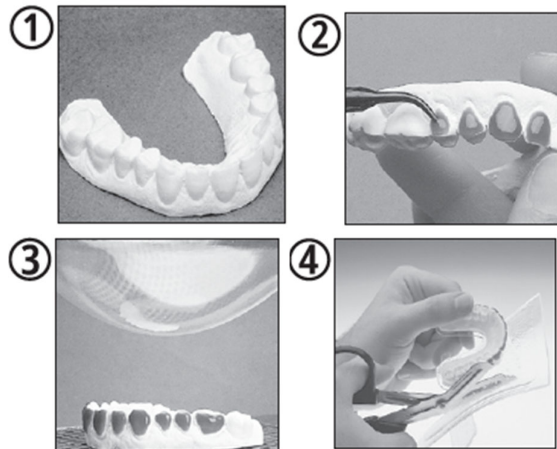
ПОПЕРЕДЖЕННЯ:

У деяких користувачів можуть розвинути чутливість зубів або подразнення ясен; зазвичай, вказані явища носять помірний характер і швидко проходять, але в деяких випадках може знадобитися лікування в стоматолога. Якщо ви відчуваєте виражений дискомфорт, припиніть використання цього продукту та зверніться за порадою до лікаря-стоматолога. Якщо у вас виникли будь-які питання стосовно цього продукту або способів лікування, будь ласка, звертайтеся за порадою до лікаря-стоматолога. Зберігайте виріб для відбілювання зубів у місцях, що є недоступними для маленьких дітей.

Продукт одноразового використання!!! Не використовуйте повторно.

Інструкції щодо виготовлення капи:

1. Відліпте гіпсову модель за допомогою гіпсу, який швидко твердне, або зубного каменю для відбитків. Якщо відбиток знімався аlyгінатним матеріалом, то модель потрібно відливати по можливості відразу ж, щоб забезпечити максимально високу точність. Якщо кількість матеріалу обмежена, то роботи по обрізанню надлишкової маси буде менше. Однак, необхідно мати досить маси, щоб виїняти модель з відбитка без її руйнування. Щоб легше було працювати, обріжте надлишкову масу на тримері біля основи моделі гіпсу паралельно до прикусу на відстань кількох міліметрів до краю ясен. Простежте, щоб ділянки піднебіння і язика були вирізані. Залиште модель сушитися на 2 години.
2. Для формування резервуарів нанесіть смолу для створення резервуарів відбілюючих кап товщиною приблизно 0,5 мм на губні поверхні. Залишіть відстань близько 1,2 мм від межі ясна. Не наносьте матеріал на різкі краї та оклюзійні поверхні зубів. Використовуючи фотополімеризатор VALO® LED, проведіть світлозатвердіння, зупиняючись по 5 секунд на кожному зубі. Можна використовувати звичайний портативний полімеризатор (приблизно 20-40 секунд на кожен зуб). Зітріть шар, інгібований киснем.
3. У вакуумному формувачі (UltraVac або використовуйте Esono Vacuum Former) розігрійте лист для виготовлення капи доти, поки він не провисне приблизно на 2,5 мм. Увімкніть відкачування і нанесіть розм'якшений пластик на модель. Остудіть і зніміть модель.
4. Зріжте надлишковий обсяг матеріалу за допомогою великих спеціальних ножиць (Ultradent Utility Cutters).
5. Маленькими ножицями (Ultra-Trim Scalloping Scissors) акуратно і точно обріжте капу по контуру, 0,25 до 0,33 мм прикусу від межі ясна. Обріжте ясенні охвати, щоб уникнути закриття ясенних сосочків капою. Сосочки можуть стати болічними і подразненими, якщо капа буде їх накривати!
6. Надіньте капу на модель; перевірте щільність прилягання. Слабким полум'ям послідовно заглядьте краї кожного квадранта моделі (використовуючи Blazer Micro Torch).
7. Поки матеріал все ще теплий, щільно притисніть периферію кожного сегмента до моделі на 3 секунди пальцем, змоченим уводі. Якщо ділянка коротша, ніж необхідно, злегка нагрійте і втисніть матеріал капи на необхідне місце. Якщо матеріал капи в результаті цього стане надто тонким, треба виготовити нову капу.
8. Як тільки капа буде готова, очистіть її за допомогою м'якої щітки і прохолодної проточної води. Зберігайте капу в футлярі, коли її не використовуєте.



Уповноважений представник в Україні: Товариство з обмеженою відповідальністю «Стаміл»

103, корп.А, вул. Січових Стрільців, Київ, 04050, Україна.
Тел./факс 095-33-77-353, 067-33-77-323

e-mail: info@stamil.ua

<http://www.stamil.ua>

Ultradent Products Inc.

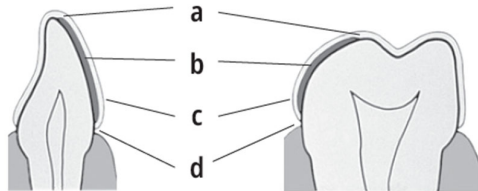
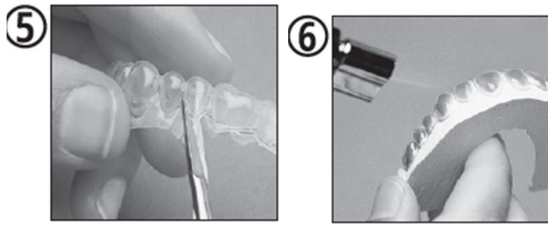
505 West Ultradent Drive (10200 South),
South Jordan,
Utah 84095, USA



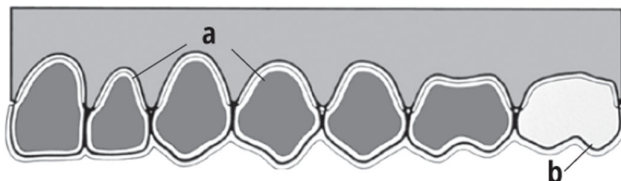
www.ultradent.com

Ультрадент Продакс Инк.

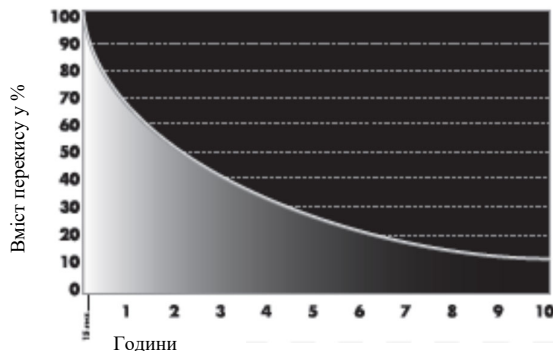
505 Вест Ультрадент Драйв, (10200 Саус),
Саус Йордан,
Юта 84095, США



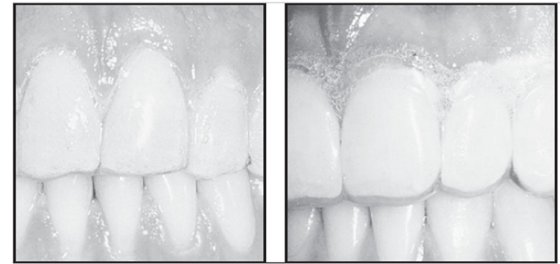
- a. Формуйте резервуар нижче ріжучих та оклюзійних поверхонь.
b. Резервуари повинні бути присутніми лише на лицьовому боці.
c. Ущільнювальна смола для резервуара має бути глибиною близько 0,5 мм.
d. Залишіть відстань близько 1,5 мм від межі ясна.



- a. Обріжте капю навколо ясенного сосочка, приблизно 0,25 - 0,33 мм до межі ясен.
b. Зуби, які не становлять естетичного занепокоєння, не потребують резервуару.
Якщо один або кілька зубів набагато темніші за інші (наприклад, занадто темні трійки), створіть резервуар(и) на цьому/цих зубах для того, щоб збалансувати результати відбілювання.



Тест на уповільнене вивільнення: Після проведення стоматологічного огляду і профілактики вставлялася індивідуально підігнана капя (пластиковая мембрана), заповнена Opalescence. Незначна кількість гелю видалялася через різні проміжки часу протягом ночі для того, щоб проаналізувати вміст активної речовини.



Капа не повинна торкатися ясен.
Для цього виріжте ділянки
навколо міжзубних горбків.

Накладення матеріалу на ясна
може призвести до подразнення
тканин

Зберігання та утилізація

Утилізуйте відходи згідно з місцевими нормами, інструкціями та правилами..

Інша інформація

Повідомте про будь-який серйозний інцидент виробнику та компетентному органу. www.ultradent.com / 1-800-552-5512 / 801-572-4200

Позначення

REF Номер в каталозі

② Не використовувати повторно

Обмежений температурний режим

LOT Номер партії

Використати до

Дивись інформацію у супроводжуючих матеріалах

Виробник

Тримати подалі від сонячного світла

Зберігати у недоступному для дітей місці

Шприц Opalescence PF 1,2 мл

Шприц Ultradent LC Block-Out 1,2 мл

Футляр для зберігання кап

Пластини для формування кап

Зубна паста із відбілюючим ефектом

Шкала відтинків

Уповноважений представник в Україні: Товариство з обмеженою відповідальністю «Стаміл»

103, корп.А, вул. Січових Стрільців, Київ, 04050, Україна.

Тел./факс 095-33-77-353, 067-33-77-323

e-mail: info@stamil.ua

<http://www.stamil.ua>

Ultradent Products Inc.

505 West Ultradent Drive (10200 South),
South Jordan,
Utah 84095, USA



www.ultradent.com

Ультрадент Продакс Інк.

505 Вест Ультрадент Драйв, (10200 Саус),
Саус Йордан,
Юта 84095, США