

Opalescence® Boost 40% Hydrogen Peroxide PF / **Opalescence® Буст 40% Перекис водню PF** *Система професійного відбілювання зубів у кабінеті лікаря.*

Опис:

Opalescence Буст 40% – це професійний гель для відбілювання зубів сильної дії, що містить 40% перекису водню. Шприци зі струминним змішуванням забезпечують використання свіжоприготованого препарату при кожному застосуванні, а також точне дозування активатора. Один шприц містить унікальний хімічний активатор з додаванням фториду натрію та нітрату калію, які, як було підтверджено, знижують ризик виникнення карієсу, зменшують чутливість тканин зуба та підвищують мікротвердість емалі. Інший шприц містить концентрований перекис водню. Після змішування концентрація фториду натрію в гелі Opalescence Буст складає 1,1%, концентрація нітрату калію – 3%.

Показання:

40% гель для відбілювання сильної дії Opalescence Буст застосовується стоматологами при необхідності відбілювання одного та більше зубів або окремих ділянок зуба та для інтракоронарного відбілювання зубів з нежиттєздатною або видаленою пульпою (див. розділ Відбілювання ендодонтично лікованих зубів). Opalescence Буст є альтернативним консервативним методом лікування темних, внутрішньо знебарвлених зубів (порівняно з застосуванням коронок, у тому числі з порцеляновою покривною фасеткою і т. д.), що стали такими в результаті захворювання, травми чи медичного лікування – а саме, вроджених, системних, метаболічних, фармакологічних, травматичних або ятрогенних факторів, таких як дентальний флюороз, жовтяниця, тетрациклін, плями міноцикліну в дорослих, порфірію, травми та еритробластоз плоду.

Зважаючи на те, що реставраційні матеріали відбілюванню не піддаються, процедуру відбілювання зубів рекомендується проводити до розміщення естетичних реставраційних матеріалів (інтервал часу між процедурою відбілювання та реставрацією зубів з використанням адгезивних технологій повинен складати два тижня). Досвід свідчить про те, що процес відбілювання більшості зубів продовжується протягом 12-24 годин після завершення процедури. Відбілювання проблемних зубів до більш природного відтінку дозволяє оптимізувати підбір кольору реставраційного матеріалу.

Для ізоляції при процедурі відбілювання рекомендується використовувати OpalDam Green – унікальну світловідбиваючу пасивно-адгезивну ізолюючу світлозатверджувальну композитну смолу. Метаакрилатна основа забезпечує матеріалу достатню міцність для створення бар'єра та, у той же час, дозволяє легко видаляти його з міжзубних проміжків і піддурень.

Методика застосування:

1. Проведіть професійне чищення та полірування зубів приблизно за два тижні до процедури відбілювання.
2. Визначити первинний відтінок зубів і зафіксуйте його в медичній документації. У випадку потреби зафіксуйте первинний колір зубів методом фотографування.
3. Перед змішуванням компонентів Opalescence Буст дайте їм нагрітися до кімнатної температури.
4. Попередження: Очі пацієнта, лікаря і асистента повинні бути захищені окулярами. Під час змішування та застосування препарату обов'язковим є використання захисних рукавичок.

Вказівки з використання:

Ізолювання світлозатверджувальним смоляним бар'єром. Рекомендується використовувати Опалдам (OpalDam Green):

1. Встановіть накушувальний блок Ultradent IsoBlock у порожнині рота (Малюнок 1).
2. Зніміть захисний ковпачок зі шприца OpalDam Green та надягніть аплікаційну канюлю Micro 20ga tip.
3. Перш ніж застосовувати матеріал у порожнині рота, перевірте його виходження зі шприца.
4. Встановіть ретрактори для губ і щок з незалежною опорою.
5. Ретельно промийте та висушіть зуби, приділяючи особливу увагу пришийковій області.
6. Видавіть OpalDam Green для створення безперервної смуги, що перекривала б емаль приблизно на 0,5 мм. Нанесіть смугу на один зуб за межі останнього зуба, що підлягає відбілюванню.
7. Продовжуйте формувати бар'єр, доки його висота довжина не досягне величини 4-6 мм, а товщина – 1,5-2,0 мм (Малюнок 2).
8. Там, де присутні відкриті міжзубні проміжки, видавіть смолу через проміжки на лінгвальну тканину, цілком заповнивши та закрити ясенні сосочки.
9. Використовуючи стоматологічне дзеркало, огляньте зуби уздовж горизонтальної висі та нанесіть додатково смолу на всі дрібні відкриті ділянки.
10. Після нанесення матеріалу затвердіть кожне склепіння стоматологічним фотополімеризатором, зачекавши протягом 20 секунд та використовуючи скануючі руки. Обережно перевірте затвердіння смоли за допомогою інструмента (Малюнок 3).

Ізолювання за допомогою кофердаму:

1. Встановіть кофердам, розмістивши затискачі з кожної зі сторін, захопивши ще один зуб за межами ділянки зубів, що підлягають відбілюванню.
2. Перш ніж кофердам буде зафіксований на рамці, нанесіть невелику кількість герметика для ізоляції кофердаму або світлозатверджувального смоляного бар'єра на ясеневий край під кофердам.



UA.TR.137

Уповноважений представник в Україні:

Товариство з обмеженою відповідальністю «Стаміл»
103, корп.А, вул. Січових Стрільців, Київ, 04050, Україна.
Тел./факс 095-33-77-353, 067-33-77-323
e-mail: info@stamil.ua [http:// www.stamil.ua](http://www.stamil.ua)

Ultradent Products Inc.

505 West Ultradent Drive (10200 South),
South Jordan,
Utah 84095, USA



www.ultradent.com

Ультрадент Продакс Інк.

505 West Ultradent Drive, (10200 South),
South Jordan,
Utah 84095, USA

3. Зафіксуйте кофердам на рамці та виверніть його біля межі ясен. Перевірте систему на герметичність.

Змішування Opalescence Буст:

1. Перед змішуванням компонентів переконайтеся в тому, що шприци надійно з'єднані. Додержуйте рекомендацій ілюстрованої інструкції, що вкладена в упаковку.
2. Втисніть маленький прозорий поршень у середній прозорий шприц, щоб розірвати внутрішню мембрану і змішати гель і активатор.
3. Натисніть поршень червоного шприца, переміщаючи весь вміст у прозорий шприц.
4. Повністю втисніть прозорий поршень у червоний шприц.
5. Щоб ретельно перемішати активатор з гелем, що відбілює, постійно штовхайте стебла вперед і назад великими пальцями і швидко перемішайте мінімум 50 разів (по 25 разів з кожного боку).
6. Видавіть весь змішаний гель у ЧЕРВОНИЙ шприц.
7. Поверніть, щоб розділити два шприци, та надійно зафіксуйте рекомендовану насадку (насадка Black Mini™) на червоний шприц.

Примітка: Препарат Opalescence Буст може зберігатися в холодильнику упродовж 10 днів після змішування.

Нанесення Opalescence Буст:

1. Перш ніж наносити матеріал усередину ротової порожнини, перевірте рівномірність його виходу зі шприца на марлевому валику чи блоку для змішування. Якщо у той час як ви давите на поршень, ви відчуєте спротив, замініть канюлю та виконайте повторну перевірку. Використовуйте лише рекомендовані канюлі.
- Увага:* Якщо спротив зусиллю відчувається і після заміни канюлі, НЕ використовуйте цей шприц, а зверніться до відділу клієнтського обслуговування компанії Ultradent для заміни.
2. Нанесіть шар гелю завтовшки 0,5-1,0 мм на поверхню зуба, що підлягає відбілюванню (Малюнок 5).
 3. Час експозиції препарату складає 20 хв. Необхідно періодично контролювати стан гелю, повторно наносячи його на ділянки, де шар гелю був стоншений або є недостатнім.
 4. Видаліть гель з поверхні зубів, використовуючи насадки для стоматологічного пілососа Luer Vac та SST™ (хірургічну насадку відсмоктувальної трубки) або іншу хірургічну насадку для аспірації. Не змивайте гель водою під час відсмоктування, це може призвести до його розбризкування. Виконуйте всі маніпуляції обережно, щоб не зсунути ізоляційний бар'єр чи гумовий ізолятор слини (Малюнок 6).
 5. Оцінюйте зміну відтінку після кожного застосування та стежте за ознаками чутливості та подразнення у пацієнта. Якщо регулярно виникають проблеми, пов'язані з чутливістю зубів чи подразненням м'яких тканин, припиніть проведення процедур.
 6. Повторіть кроки 2-5 двічі або до досягнення бажаного результату. Не виконуйте процедуру нанесення гелю більш ніж 3 рази за одне відвідування.
 7. Якщо потрібне додаткове відбілювання і істотна чутливість у пацієнта відсутня, можна призначити пацієнту прийом через 3-5 днів і повторити відбілювання.

Видалення матеріалу:

1. Видаліть гель з поверхні зубів, використовуючи насадки для стоматологічного пілососа Luer Vac та SST™ (хірургічну насадку відсмоктувальної трубки) або іншу хірургічну насадку для аспірації, потім ретельно промийте зуби повітряно-водяним спреєм з використанням аспіраційної системи великого об'єму (Малюнок 7).
2. Обережно введіть робочу частину стоматологічного інструмента під бар'єр OpalDam Green і підніміть його. Перевірте, чи не залишилися фрагменти бар'єра в міжпроксимальних ділянках і, у разі потреби, видаліть їх (Малюнок 8).
3. При використанні гумового ізолятора слини додержуйте вимог інструкції для кроку 1 процедури видалення матеріалу, видаліть затискувачі, гумову захисну прокладку та рамку.
4. Видаліть герметик для гумового ізолятора слини за допомогою шпателя, м'якої зубної щітки, зубної нитки, аспірації ташільного повітряно-водяного спрею.

ПРИМІТКИ:

- Використовуючи цю інструкцію, можна проводити відбілювання одного зуба, декількох зубів або окремих ділянок зуба шляхом нанесення препарату для відбілювання лише на відповідні знебарвлені ділянки.
- Якщо після процедури відбілювання в пацієнта розвилася післяопераційна чутливість, одразу ж після відбілювання йому варто призначити застосування препаратів на підставі нітрату калію (наприклад, UltraEZ) та проводити процедуру щодня протягом періоду часу тривалістю від 15 хвилин до 1 години, – доти, доки рівень чутливості не зменшиться.
- Якщо ви хочете провести додаткове косметичне відбілювання, то перед використанням домашньої системи для відбілювання, наприклад, Opalescence GO, має пройти не менш ніж 24-48 годин з моменту проведення процедури з нанесення гелю Opalescence Буст.
- Не рекомендується проводити протравлення емалі перед проведенням кожної з відбілюючих процедур; це не підсилить ефекту відбілювання.



UA.TR.137

Уповноважений представник в Україні:
Товариство з обмеженою відповідальністю «Стаміл»
вул. Бердичівська, 1, м. Київ, 04116, Україна.
Тел. (044) 22 707 55; +38 067 33 77 323
e-mail: info@stamil.ua http:// www.stamil.ua

Ultradent Products Inc.
505 West Ultradent Drive (10200 South),
South Jordan,
Utah 84095, USA



Ультрадент Продакс Інк.
505 West Ultradent Drive, (10200
South Jordan,
Utah 84095, USA

www.ultradent.com

Відбілювання ендодонтично лікованих зубів (інтракоронарне відбілювання):

1. Необхідно виконати рентгенівське дослідження для визначення висоти альвеолярного гребеня.
2. Цілкою видаліть усі пломбувальні матеріали з порожнини коронки зуба.
3. Накладіть на дно пульпової камери шар звичайного або полімермодифікованого склоіономерного цементу завтовшки 1-2 мм, або розмістіть його на рівні висоти альвеолярного гребеня. Щільність цементу повинна забезпечувати повне закриття отураційних отворів і матеріалу.
4. Ізолюйте зуб як з лабіальної, так і з язичної сторони, додержуючись вказівок, що наведені у пункті "Ізолювання".
5. Додержуйтеся вказівок, що наведені у пункті "Змішування" (див. вище).
6. Перш ніж застосувати матеріал у ротовій порожнині, перевірте рівномірність його виходу зі шприца.
7. Видавіть препарат у доступні отвори та на лабіальну поверхню.
8. Залиште гель у порожнині зуба на 20 хв.
9. Видавіть гель з отворів та з лабіальної поверхні, використовуючи насадку для стоматологічного пілососа Luer Vac та SST™ (хірургічну насадку відсмоктувальної трубки, що відсмоктує) або іншу хірургічну насадку для аспірації. Не змивайте гель водою під час відсмоктування, це може призвести до його розбризкування. Виконуйте всі маніпуляції обережно, щоб не зсунути ізоляційний бар'єр чи гумовий ізолятор слини.
10. Після того як основна маса гелю буде видалена, злегка промийте зуб водою та підсушіть повітрям. Виконуйте всі маніпуляції обережно, щоб не змістити ізоляційний бар'єр чи гумовий ізолятор слини.
11. Оцініть зміну відтінку зуба та повторіть етапи 7-11.
12. Якщо після трьох аплікацій бажаного результату не було досягнуто, припиніть проведення процедури.
13. При видаленні ясеневого бар'єра додержуйтеся вказівок, що наведені у пункті "Видалення матеріалу".
14. Накладіть тимчасову пломбу з матеріалу, що не містить еugenol.
15. Перед остаточною ретенцією або накладенням матеріалів для естетичної реставрації зробіть перерву в 2 тижні.

ПРИМІТКИ:

- При бажано додаткове відбілювання рекомендується використання інтракоронарного відбілювача Opalescence Endo.
- З часом варто очікувати регресію ефекту відбілювання. Компенсуйте це незначним надлишковим відбілюванням зуба.

Запобіжні заходи та попередження

1. Обов'язково використовуйте захисні окуляри з бічними щитками для лікаря та пацієнта під час змішування та нанесення препарату Opalescence Буст.
2. Перед застосуванням уважно ознайомтеся з положеннями Паспорта безпеки хімічної продукції (MSDS), а також усіма вказівками щодо застосування та переконайтеся в тому, що ви їх розумієте.
3. Перед змішуванням препарату прогрійте шприци до кімнатної температури.
4. Перш ніж застосувати матеріал у ротовій порожнині, перевірте рівномірність його виходу з усіх шприців. Якщо при надавленні на поршень ви відчуєте спротив, замініть канюлю та проведіть повторну перевірку. Якщо спротив руху після заміни канюлі продовжує відчуватись, НЕ використовуйте цей шприц і зверніться до відділу клієнтського обслуговування компанії Ultradent для заміни.
5. Використовуйте лише рекомендовані канюлі.
6. Зберігайте в недоступному для дітей місці.
7. Використовуйте захисні рукавички при роботі з препаратом.
8. Перед використанням цього продукту необхідно переконатися у відсутності в пацієнта патології ясен і слизової оболонки рота.
9. Перед утилізацією шприців наберіть до них води, щоб розчинити та видалити всі залишки гелю для відбілювання. Зливайте рідину в каналізацію або в туалет, після чого промивайте зливний отвір 2-3 літрами води. НЕ викидайте шприци в сміттєві кошики з легкозаймистими матеріалами (папером, гумою і т. д.) через небезпеку самозаймання. Промийте використані марлеві валики водою та утилізуйте.
10. Не використовуйте препарат, якщо пацієнт страждає на відому алергію на перекис, гліколь, акрилати або інші смоли. У випадку появи алергічної реакції, дерматиту чи висипу зверніться за допомогою до медичного фахівця.
11. Завершіть усе відновлювальне лікування до початку відбілювання.
12. Якщо на краях захисного бар'єра OpalDam Green знову з'являються пухирці, змийте гель водою та переконайтеся в герметичності ізоляції. Злегка просушіть цю ділянку та повторно нанесіть препарат OpalDam Green. При повторному виникненні проблеми видаліть гумову захисну прокладку та виконайте повторну аплікацію.
13. Ізолюйте будь-які чуттєві ділянки відкритого дентину.
14. Ділянки гіпокальцифікації, що клінічно не виявляються, можуть, незважаючи на це, існувати; вони відбілюються швидше, ніж навколишня емаль. При продовженні відбілювання такі ділянки стають менш помітними.
15. Препарат не призначений для ін'єкцій.
16. Препарат до моменту активації може зберігатись при кімнатній температурі, після активації матеріал варто зберігати у холодильнику
17. Зберігати в місці, захищеному від прямого потрапляння теплової радіації та/або сонячних променів.
18. Змішаний гель можна зберігати та використати протягом 10 днів. У проміжках між використанням шприци необхідно знову з'єднати між собою та продезінфікувати їх, протерши розчином речовини для дезінфекції проміжного рівня.
19. Утилізацію канюль і шприців необхідно виконувати згідно з вимогами діючого законодавства.



UA.TR.137

Уповноважений представник в Україні:

Товариство з обмеженою відповідальністю «Стаміл»

вул. Бердичівська, 1, м. Київ, 04116, Україна.

Тел. (044) 22 707 55; +38 067 33 77 323

e-mail: info@stamil.ua

[http:// www.stamil.ua](http://www.stamil.ua)

Ultradent Products Inc.

505 West Ultradent Drive (10200 South),

South Jordan,

Utah 84095, USA



Ультрадент Продакс Інк.

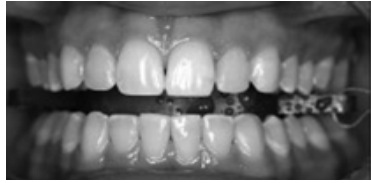
505 Вест Ультрадент Драйв, (10200

Саус),

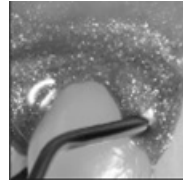
Саус Йордан,

Юта 84095, США

www.ultradent.com



Малюнок 1. Встановлення накушувального блоку Ultradent IsoBlock



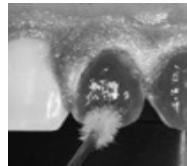
Малюнок 2. Видавлювання смоли OpalDam Green для створення смуги довжиною 4-6 мм і завтовшки 1,5-2 мм на ясеневій поверхні. Захоплюйте приблизно 0,5 мм емалі.



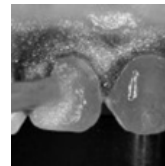
Малюнок 3. Затвердіння смоли проводиться з використанням якісного затверджувача світла протягом 20 секунд



Малюнок 4. Перемішування виконуйте шляхом натискання поршня по 25 разів у кожному напрямку/переміщення. При закінченні операції весь вміст повинен знаходитися в червоному шприці. Видаліть прозорий шприц і утилізуйте його. Щільно накрутіть канюлю на червоний шприц.



Малюнок 5. Нанесіть препарат Oralescence Буст шаром завтовшки від 0,5 до 1,0 мм. Помістіть гель на лабільні поверхні. Забезпечте деяке перекриття ріжучих/оклюзійних країв.



Малюнок 6. Видаляйте препарат Oralescence Буст за допомогою насадки для стоматологічного пілососа SST™ виробництва компанії Ultradent (Surgical Suction насадку) або іншу хірургічну насадку для аспірації.



Малюнок 7. Виконайте ретельне промивання, направляючи потік води до сторони інтенсивного всмоктування.

ПРИМІТКА. Дані про безпеку та додаткові відомості про використання наших засобів див. на веб-сайті www.ultradent.com.

Маркування символи:

REF	Номер в каталозі
②	Не використовувати повторно
	Зберігати в холодильнику
LOT	Номер партії
	Використати до
	Див. інструкції з використання або електронну версію інструкцій
	Виробник
RxOnly	Тільки для професійного використання
CE 0044	Маркування CE
	Тримати подалі від сонячного світла
MD	Медичний виріб
	Під час змішування та нанесення препарату на пацієнта та лікарі повинні бути захисні окуляри



Маркування продукції
J026 = номер партії
J026 = місяць
J026 = 2016 рік

Маркування систем відбілювання
символ лісочний годинник
10 = місяць
2016 = 2016 рік



UA.TR.137

Уповноважений представник в Україні:
Товариство з обмеженою відповідальністю «Стаміл»
вул. Бердичівська, 1, м. Київ, 04116, Україна.
Тел. (044) 22 707 55; +38 067 33 77 323
e-mail: info@stamil.ua http:// www.stamil.ua

Ultradent Products Inc.
505 West Ultradent Drive (10200 South),
South Jordan,
Utah 84095, USA



www.ultradent.com

Ультрадент Продакс Інк.
505 Вест Ультрадент Драйв, (10200
Саус),
Саус Йордан,
Юта 84095, США