

ПермаФло (PermaFlo)

Текучий композит

Опис:

ПермаФло – рентгеноконтрастний, текучий, світлотвердіючий композит на основі метакрилату. ПермаФло містить частинки, середнім розміром 1мкм, з вузьким верхнім граничним розміром частинок. ПермаФло естетичний рідкий композит котрий чудово полірується володіє суперадаптивними властивостями та тиксотропістю що дає можливість створити тонку плівку товщиною ~ 6 мкм, 68% наповненість по вазі. ПермаФло випускається у 9 відтинках.

Показання

Використовується для реставрації передньої та бокової групи зубів. Також використовується для відновлення відсутньої під ясеневої структури зубів, в якості маскувального агента, перед ендодонтичними процедурами ("техніка пончика"). Особливо рекомендується для реставрації класу III та V, або у якості першого адаптивного шару при реставрації композитними матеріалами.



Мал. 1 Порожнина I класу була протравлена, потім оброблена дентин-зв'язуючим агентом(адгезивом). Реставрація легко і швидко наповнюється PermaFlo, доставленим через насадку Micro 20.

Мал.2 PermaFlo використовується для побудови додаткових шарів при реставрації II класу. Заклучні шари формуються за допомогою композитного матеріалу (Amelogen Plus (Амелоген Плюс)).

Методика застосування:

Видаліть ковпачок і надіньте насадку Micro 20 га. Даний наконечник можна застосовувати при необхідності глибокого застосування в вузьких куточках (В порожнинах I, V класу і проксимальних кутах II класу).

2. Для реставрації дентину з адгезивом, протравіть дентин/емаль 20 сек. протравлюючим засобом UltraEtch. Змийте водою протягом 5 секунд, підсушіть поверхню так, щоб вона залишалася трохи вологою. Нанесіть тонкий шар Peak Universal Bond на підготовлений зуб і просушіть спрямованим потоком повітря до зникнення молочних плям наповнювача. Поверхня повинна бути рівномірно блискучою і без напливів. Засвітіть світлом - 20 сек стандартної галогенової лампи або 10 секунд лампою високої енергії. Нанесіть тонкий шар ПермаФло для повної полімеризації ділянок дна каріозної порожнини.

3. Для реставрації постеріально розташованих порожнин, або в глибоких шарах, використовуйте відтинки PermaFlo близькі за кольором дентину або трохи світліше. Використовуйте Translucent (напівпрозорий) або інші відповідні відтинки для підгонки кольору до останнього шару емалі. ПермаФло має чудову властивість адаптації кольору (хамелеон). Нанесіть перший шар композиту товщиною 0.5 - 1.5 мм і полімеризуйте світлом, нанесіть наступні шари товщиною 2-4мм. Полімеризується кожен шар лампою високої міцності по 20 секунд. Додайте світловод якомога ближче до композиту але не доторкайтеся. Для моделювання останнього шару, використовуйте відповідний композитний матеріал наприклад Amelogen Plus (Амелоген Плюс).

4. Надайте форму алмазним бором або бором з твердих сплавів. Обробіть і відполіруйте зуб із застосуванням стандартних способів. Для досягнення блиску ми рекомендуємо полірувальну систему Jiffy (Джифф). Алмазна паста для полірування від Ultradent Products Inc допоможе отримати дивовижний глянець зуба.

5. Використовуйте ПермаФло для відновлення порожнин V класу, див мал.3-7.

a. Нанести UltraEtch (Ультра-Етч) на 15 секунд на дентин / емаль. Змийте водоповітряним спреєм протягом 5 секунд, злегка просушіть поверхню так, щоб вона залишалася трохи вологою;

b. Нанесіть тонкий шар Пік Бонд універсальний на підготовлений зуб і осушіть спрямованим потоком повітря до зникнення молочних плям наповнювача. Поверхня повинна бути рівномірно блискучою і без напливів. Полімеризується світлом 20 сек стандартної галогенової лампою або 10 секунд лампою високої енергії;

c. Реставруйте нанесенням ПермаФло за допомогою насадки Micro 20 га. Полімеризуйте світлом 20 сек.

6. Використовуйте ПермаФло, застосовуючи «техніку пончик», в тих, випадках коли ретенція зубного протеза або фіксація ускладнена або неможлива без подовження кореня. (Мал.7) Переконайтеся, що ділянку можна досягти для полімеризації:

a. Ізолюйте зуб за допомогою нитки Ultrarak для контролю рідини до формування гібридного шару;

b. Підготуйте дентин для бондинга протравленням UltraEtch (Ультра-Етч), а потім нанесіть тонкий шар Пік Бонд універсальний засвітити лампою;

c. Послідовно наносіть шари ПермаФло. Засвічуйте кожний шар;

d. При застосуванні під час лікування кореневого каналу, рекомендується використовувати UltraTemp, як тимчасовий цементуючий матеріал для легкого доступу до кореневого каналу. Використовуйте більше опакових відтінків PermaFlo для контрастності з дентином, що дозволить видалити матеріал, який потрапив на корінь;

e. Нарощування «пончика» функціонує як матриця для композитного штифта з прямим розміщенням. Внутрішня частина (серцевина) нашарування PermaFlo оновлюється алмазним бором і обробляється праймером PermaFlo DC для максимального збільшення адгезії композитного штифта. Закінчите реставрацію композитним цементом подвійного затвердження PermaFlo DC.

Запобіжні заходи та попередження

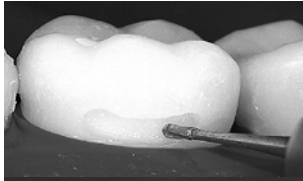
Не повністю затверджений матеріал не буде мати заявлені фізичні властивості - міцність, зносостійкість, ретенцію, граничну цілісність та стабільність кольорів. Не повністю затверджений матеріал також може викликати роздратування пульпи. Використовуйте лише високоякісні фотополімерні лампи та контролюйте пристрій за допомогою Light-метру.

2. Якщо реставрації підлягає широкий фронт зубів або проводиться підготовка до прямих винирів запобігайте надмірного верхнього світла, яке може викликати передчасну полімеризацію композитного матеріалу.

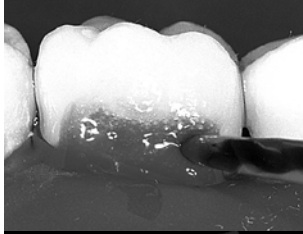
3. Інгібований киснем шар не слід видаляти або порушувати під час послідовного розшарування, оскільки він оптимізує зв'язок з кожним наступним шаром.



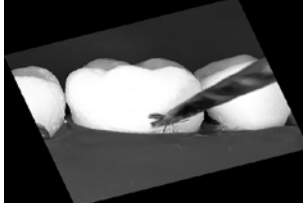
4. Розміщення композиту для жувальних зубів потребує складнішу техніку ніж амальгама. Обов'язково полімеризуйте міжпроксимальні ділянки. Регулярно перевіряйте стан реставрації за допомогою рентгенографічних методів обстеження.
5. Будь-яка смола може спричинити чутливість шкіри або може викликати алергічну реакцію, якщо індивідуум чутливий. Тому промивайте ділянку шкіри від смоли, щоб повністю видалити матеріал. Якщо спостерігається дерматит, висип або будь-яка інша алергічна реакція, зверніться до лікаря.
6. Ковпачки для шприців слід замінити при кожному використанні, щоб запобігти полімеризації (композитні смоли легко активізуються).
7. Не використовуйте насадки до шприців більш ніж один раз, щоб уникнути перехресного забруднення.
8. Використовуйте захисні пакети Ultradent® Syringe Covers та / або чистіть та дезінфікуйте шприци між пацієнтами.



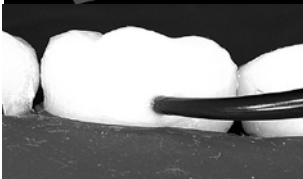
Мал.3 Препарована порожнина V класу



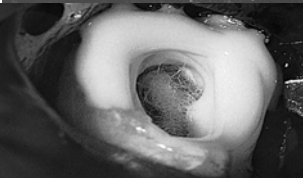
Мал.4. Протравити 20 сек.



Мал. 5 Нанесіть бонд (адгезив) на дентин/емаль



Мал. 6 Реставрація текучим композитом PermaFlo



Мал.7 "Техніка пончика": Відтворення стінок реставрації.

ПРИМІТКА. Дані про безпеку та додаткові відомості про використання наших засобів див. на веб-сайті www.ultradent.com.

Маркування символі:

	Номер партії	<p>Вогнебезпечність</p> <p>Рівень загрози</p> <p>4 = важкий 3 = серйозний 2 = помірний 1 = незначний 0 = мінімальний</p>	<p>Маркування продукції</p> <p>J026 = номер партії J026 = місяць J026 = 2016 рік</p>	
	Тільки за призначенням			<p>Маркування систем відбілювання</p> <p>символ пісочний годинник</p> <p>10 = місяць 2016 = 2016 рік</p>
	Зберігати у холодильнику			
	Берегти від сонячних променів			
	Використати до			
	Одноразового використання			
	Утилізувати			
	Небезпечно для здоров'я			
	Дивись інструкцію перед використанням			
	Номер за каталогом			



Дата останнього перегляду: Вересень 2021