

## Протравлювач для кераміки та Силан (Porcelain Etch & Silane)

### Опис:

Протравлювач для кераміки (Ultradent® Porcelain Etch) - буферізована, гелеподібна фтористоводнева (плавикова) кислота, що використовується як для внутріорального протруювання кераміки, так і для роботи в лабораторних умовах.

Силан (Ultradent® Silane) - однокомпонентний розчин призначений для нанесення на кераміку після її обробки травильним гелем.

### Форма (-и) пакування

- Шприц об'ємом 1,2 мл

### Показання:

Застосовується для протруювання сколотої стоматологічної порцеляни, вінірів, коронок або вкладок в кабінеті стоматолога. Також використовувати для протруювання порцелянових коронок перед закріпленням ортодонтичних брекетів.

Важливе зауваження: Пари плавикової кислоти викликають роздратовання дихальних шляхів, а при тривалій дії впливі - їх хронічне запалення. Гель Ultradent Porcelain Etch - Буферізованна і гелевидна речовина, що розроблена щоб максимально зменшити ці наслідки. Потрібно строго слідувати інструкціям з використання, щоб гарантовано видалити всі шкідливі речовини.

Силан використовується після протравки кераміки для забезпечення фіксації композитного цементу. При дотриманні необхідних запобіжних заходів кераміку можна безпечно протруювати всередині ротової порожнини за наступною методикою:

### Процедура:

1. Освіжіть керамічну поверхню, що відновлюється за допомогою алмазного бору при високій швидкості обертання. При наявності слідів попередньої реставрації видаліть весь старий композит та очистіть керамічну поверхню.
2. Зніміть люєровські ковпачки зі шприців. Для оптимального контролю тримайте шприці в долоні.
3. Ізолюйте / захистіть прилеглі тканини і реставраційні матеріали. За допомогою насадки Black Misto® нанесіть шар бар'єру EtchArrest®, що нейтралізує кислоту (Мал. 1). Для ізоляції також можна використовувати пластину з латексу (DermaDam®) і гнучкий герметик (OraSeal®).
4. Щільно накрутіть насадку Inspiral® Brush на шприц. Насадка Inspiral® Brush забезпечує контроль подачі матеріалу з насадки.
5. Перед застосуванням видавіть невелику кількість протравлюючого гелю з насадки на папір для змішування, щоб перевірити рівномірність потоку та його швидкість. При надмірному опорі НЕ слід продовжувати процедуру. Замініть насадку і повторіть перевірку перед застосуванням на пацієнті. Негайно утилізуйте віддалену насадку (згідно з нормативними вимогами) для запобігання контакту.
6. За допомогою насадки Inspiral Brush видавіть рівний шар гелю для протруєння кераміки на підготовлену керамічну поверхню (Мал. 2). Протрують кераміку протягом 90 секунд (див. Мал.3 і 4, де наводяться дані, отримані за допомогою скануючого електронного мікроскопу до та після процедури).
7. При нанесенні стоматологом гелю для протруєння кераміки асистентові слід тримати вакуумну насадку поруч з поверхнею, що оброблюється. Це дозволить видалити будь-які випаровування (що викликають роздратування), які виникають під час обробки кераміки кислотою (на протязі 90 секунд). Для нейтралізації протравлюючого гелю підмішувати до нього нейтралізатор EtchArrest до зникнення характерно бурштинового кольору.
8. Видаліть нейтралізовану кислоту, помістивши вакуумну насадку рядах з поверхнею, а потім змийте струменем води. Ретельно промийте і просушіть область тралення. Поверхня кераміки повинна виглядати, немов покрита інеєм. В іншому випадку повторіть протруєння.
9. Нанесіть Ultra-Etch® на 5 секунд, щоб видалити з кераміки солі і залишки фтористоводневої кислоти. Промийте і висушіть поверхню.



UA.TR.137

Уповноважений представник в Україні:

Товариство з обмеженою відповідальністю «Стаміл»

103, корп.А, вул. Січових Стрільців, Київ, 04050, Україна.

Тел./факс 095-33-77-353, 067-33-77-323

e-mail: [info@stamil.ua](mailto:info@stamil.ua)<http://www.stamil.ua>**Ultradent Products Inc.**505 West Ultradent Drive (10200 South),  
South Jordan,  
Utah 84095, USA**Ультрадрент Продакс Інк.**505 Вест Ультрадрент Драйв, (10200 Саус),  
Саус Йордан,  
Юта 84095, США[www.ultradent.com](http://www.ultradent.com)

10. Нанесіть силан за допомогою насадки Mini Brush. Дайте йому просохнути протягом 60 секунд. Якщо через 60 секунд поверхня не буде абсолютно сухою, підсушіть її струменем повітря без домішок масла.

11. Нанесіть композитний цемент згідно з вказівками щодо застосування.

**Важливе зауваження.** Випробування показали, що максимальна адгезія до протравленої поверхні досягається при використанні силану Ultradent Silane після протруєння кераміки з подальшим застосуванням бондів Peak Universal Bond наступним чином: нанесіть силан на кераміку за допомогою насадки Mini Brush. Протягом 60 секунд короткими рухами обережно втирайте силан в поверхню кераміки. Просушіть поверхню струменем повітря та нанесіть бонд Peak Universal Bond.

#### Запобіжні заходи

1. Запобіжні заходи. Через кілька годин роботи на наконечнику можуть накопичуватися хімічні речовини. Щоб уникнути забруднення знімайте насадку і надягайте люєрівські ковпачки на шприц на час між використанням. Перед застосуванням засобу у ротової порожнини перевірте, наскільки гарно він видавлюється. Якщо засіб не проходить, замініть насадку і повторіть перевірку. Це НЕ стосується шприців з двома циліндрами та насадок для змішування.

2. Пацієнт, стоматолог та його асистент під час процедури повинні використовувати захисні окуляри.

3. Після використання надягайте на шприци люєрівські ковпачки. Насадки одноразові.

4. Рекомендується використовувати захисні чохла для шприців Ultradent® Syringe Covers для створення захисного бар'єру, що запобігає перехресному забрудненню.

5. При роботі з даним засобом і під час його застосування медпрацівник і пацієнт повинні використовувати засоби захисту очей з бічними щитками.

#### Запобіжні заходи загального характеру

1. Тільки для професійного застосування.

2. До початку лікування слід ознайомитися з інструкціями, запобіжними заходами та SOS. Строго дотримуйтесь вказівок.

3. Берегти препарати від високих температур і впливу сонячного світла.

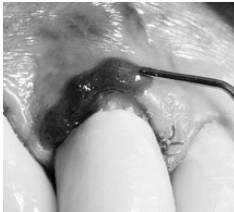
4. Уникати контакту полімерів і композитів з шкірою.

5. Уникати попадання сильнодіючих хімічних речовин за межі області лікування.

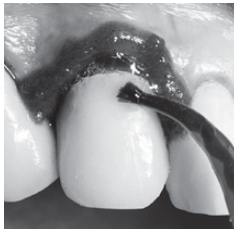
6. Переконайтеся, що у пацієнта немає алергії на матеріали, що використовуються.

7. Перевірити рівномірність потоку матеріалу зі шприца і насадки поза ротової порожнини.

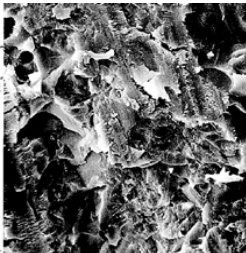
8. Ніколи не докладати надмірних зусиль до поршня шприца.



Мал.1 Захисний шар бар'єру EtchArrest наноситься на м'які тканини, що прилягають до поверхні яка підлягає обробці.



Мал.2 Акуратно видавіть рівний шар гелю для протруєння Ultradent Porcelain Etch на підготовлену керамічну поверхню.



Уповноважений представник в Україні:

Товариство з обмеженою відповідальністю «Стаміл»

103, корп.А, вул. Січових Стрільців, Київ, 04050, Україна.

Тел./факс 095-33-77-353, 067-33-77-323

E-mail: [info@stamil.ua](mailto:info@stamil.ua)

<http://www.stamil.ua>

Ultradent Products Inc.

505 West Ultradent Drive (10200 South),  
South Jordan,  
Utah 84095, USA

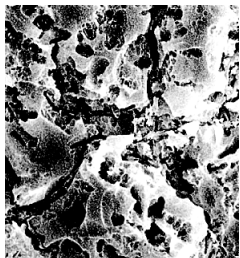


Ультрадент Продакс Інк.

505 Вест Ультрадент Драйв, (10200 Саус),  
Саус Йордан,  
Юта 84095, США

[www.ultradent.com](http://www.ultradent.com)

Мал.3 Отриманное за допомогою скануючого електронного мікроскопу зображення кераміки, що оброблена алмазним бором.



Мал.4 Зверніть увагу на збільшену площу поверхні та рельєф після травлення Porcelain Etch протягом 90 секунд

### Маркування символи:

-  **LOT** Номер партії
-  **R<sub>x</sub>** Тільки за призначенням
-  **18 °C / 65 °F** **20 °C / 68 °F** Рекомендована температура зберігання
-  Їдке
-  Використати до
-  Одноразового використання
-  Підлягає переробці
-  Викликає гостру токсичність
-  Становить серйозну небезпеку для здоров'я
-  Легко займисте
-  Виробник
-  Небезпечно для здоров'я
-  Дивись інструкцію перед використанням
-  **REF** Номер за каталогом



UA.TR.137

Уповноважений представник в Україні:  
**Товариство з обмеженою відповідальністю «Стаміл»**  
103, корп.А, вул. Січових Стрільців, Київ, 04050, Україна.  
Тел./факс 095-33-77-353, 067-33-77-323  
e-mail: [info@stamil.ua](mailto:info@stamil.ua) [http:// www.stamil.ua](http://www.stamil.ua)



**Ultradent Products Inc.**  
505 West Ultradent Drive (10200 South),  
South Jordan,  
Utah 84095, USA



**Ультрадент Продакс Інк.**  
505 Вест Ультрадент Драйв, (10200)  
Саус Йордан,  
Юта 84095, США

[www.ultradent.com](http://www.ultradent.com)