

**JenDental**  
UKRAINE



## КОМПОЗИТНА РЕСТАВРАЦІЙНА СИСТЕМА

JEN-FAVORITE LC / JEN-RADIANCE / JEN-RADIANCE MOLAR / JEN-RADIANCE FCP / JEN-RADIANCE WA



# КОМПОЗИТНА РЕСТАВРАЦІЙНА СИСТЕМА "JF/JR"

- Наногібридний композит *Jen-Favorite LC*
- Мікрогібридний композит *Jen-Radiance*
- Високонаповнений композит *Jen-Radiance Molar*
- Текучі композитні барвники *Jen-Radiance FCP*
- Моделювальний агент *Jen-Radiance WA*





### JEN-FAVORITE LC – УНІВЕРСАЛЬНИЙ НАНОГІБРИДНИЙ РЕСТАВРАЦІЙНИЙ КОМПОЗИТ

- 2 прозорих відтінки: I (Incisal); IOP (Incisal Opaline);
- 7 відтінків емалі: A1-E; A2-E; A3-E; A3,5-E; B1-E; B2-E; C2-E;
- 9 відтінків дентина: A1-D; A2-D; A3-D; A3,5-D; A4-D; B0,5-D; B1-D; B2-D; C2-D;
- 3 opakових відтінки: WOP (White Opaquer), UO (Universal Opaquer), LO (Light Opaquer).

Матеріал Jen-Favorite LC випускається в шприцах по 4 г. Також в наборах по 4, 6, 7 і 12 шприці.



### JEN-RADIANCE – УНІВЕРСАЛЬНИЙ МІКРОГІБРИДНИЙ РЕСТАВРАЦІЙНИЙ КОМПОЗИТ

- 6 прозорих відтінків: IOP, I, OR (Opal Rosy), OY (Opal Yellow), OBL (Opal Blue), OG (Opal Gray);
- 12 відтінків емалі: A1-E, A2-E, A3-E, A3.5-E, A4-E, B0.5-E, B1-E, B2-E, C2-E, C3-E, D2-E, D3-E;
- 14 opakових відтінків (основний дентин): A1-O, A2-O, A3-O, A3.5-O, A4-O, A5-O, B0.5-O, B1-O, B2-O, B3-O, C2-O, C3-O, D2-O, D3-O;
- 8 суперopakових відтінків: A1-SO, A2-SO, A3-SO, B2-SO, UO (Universal Opaquer), SWOP (Super White Opaquer), WOP (White Opaquer), OBR (Opaquer Bright).

Матеріал Jen-Radiance випускається в шприцах по 4 г. Також в наборах по 4, 6, 7 і 12 шприці.



### JEN-RADIANCE MOLAR – ВИСОКОНАПОВНЕНИЙ КОМПОЗИТ ДЛЯ ЖУВАЛЬНОЇ ГРУПИ ЗУБІВ

- Відтінок: U (Універсальний) – в шприцах по 4 г.

### JEN-RADIANCE FCP – ТЕКУЧІ КОМПОЗИТНІ БАРВНИКИ

- Jen-Radiance FCP (Brown) – для відтворення натурального кольору фісур.
- Jen-Radiance FCP (Ochre) – для корекції окремих ділянок зубів (тріщини в зубах молодих і літніх людей, тютюнові плями і т.п.).
- Jen-Radiance FCP (Black) – для розширення діапазону (зміни відтінків) існуючих барвників.
- Jen-Radiance FCP (White) – для імітації характерних особливостей зубів (гіперкальціфікація, флюороз і т.п.), або в якості маскуючого агента.
- Jen-Radiance FCP (Grey) – для характеристики ріжучого краю (створення ефекту "молодої" емалі, підкреслення прозорих відтінків).

Jen-Radiance FCP – в шприцах по 2 мл.



### JEN-RADIANCE WA (Wetting Agent) – МОДЕЛЮВАЛЬНИЙ АГЕНТ

Jen-Radiance WA – в шприцах по 2 мл.



*Jen-Favorite LC – сучасний наногібридний композитний матеріал. Наногібридна формула забезпечує матеріалу чудову поліруємість, відмінну естетику і поліпшені мануальні властивості. А також, високі механічні та фізичні характеристики, такі, як рентгеноконтрастність, міцність на злам, міцність на стиск і на розрив.*



### JEN-FAVORITE LC

*Універсальний наногібридний композит для виконання високоестетичних реставрацій*

#### **ПЕРЕВАГИ:**

- *Jen-Favorite LC є набором добре підібраних прозорих, напівпрозорих і opakових матеріалів, представлених в широкій гамі відтінків, що забезпечує відмінну естетику виконаних реставрацій.*
- *Матеріал дозволяє з успіхом проводити реставрації, як на передніх, так і на жувальних зубах.*
- *Спектр флуоресценції матеріалу близький до спектру флуоресценції протеїну натуральних зубів, що дозволяє проводити реставрації на найвищому рівні з урахуванням усіх сучасних вимог естетики.*
- *Матеріал має виражений ефект «хамелеона», що дозволяє йому маскуватися в порожнині за рахунок внутрішнього відображення і дисперсії світла.*
- *Матеріал відмінно полірується, що забезпечує реставраціям природну естетику.*
- *Матеріал має чудові мануальні якості, він пластичний і не липне до інструменту.*
- *Високі естетичні та оптичні якості матеріалу, дозволяють виконувати реставрації як по класичній техніці, так і по техніці покрокового нанесення (метод "стратифікації").*

# КОМПОЗИТНА РЕСТАВРАЦІЙНА СИСТЕМА "JENDENTAL-UKRAINE"

## УНІВЕРСАЛЬНИЙ КОМПОЗИТ JEN-FAVORITE LC

### ПОКАЗАННЯ ДО ЗАСТОСУВАННЯ:

- Високоестетичні відновлення порожнин I, II, III, IV і V класу.
- Виготовлення вкладок і накладок.
- Сендвіч-техніка.
- Шинування.
- Моделювання кукси.

### ПОЛІПШЕНІ МАНУАЛЬНІ ВЛАСТИВОСТІ:

- При розробці матеріалу особлива увага приділялася поліпшенню мануальних якостей матеріалу. Jen-Favorite LC досить пластичний і в той же час добре тримає форму, навіть будучи нагрітим до температури людського тіла. У той же час матеріал не липне і не тягнеться за інструментом, що дозволяє легко і швидко вносити його і адаптувати в порожнині.



### JEN-FAVORITE LC МАЄ ШИРОКУ ПАЛІТРУ, ЩО СКЛАДАЄТЬСЯ З ПОНАД 20 ВІДТІНКІВ, ПРЕДСТАВЛЕНИХ В ЧОТИРЬОХ СТУПЕНЯХ ОПАКОВОСТІ:

- 2 прозорих відтінки: I (Incisal); IOP (Incisal Opaline);
- 7 відтінків емалі: A1-E; A2-E; A3-E; A3,5-E; B1-E; B2-E; C2-E;
- 9 відтінків дентина: A1-D; A2-D; A3-D; A3,5-D; A4-D; B0,5-D; B1-D; B2-D; C2-D;
- 3 opakових відтінки: WOP (White Opaquer), UO (Universal Opaquer), LO (Light Opaquer).

Матеріал Jen-Favorite LC випускається в окремих шприцах по 4 г., а також в наборах по 4, 6, 7 і 12 шприців.

Детальніше дивіться на сторінці 13.



**КЛІНІЧНИЙ ВИПАДОК З ПРАКТИКИ ЛІКАРЯ-СТОМАТОЛОГА ЛИТВИН Т. В.**

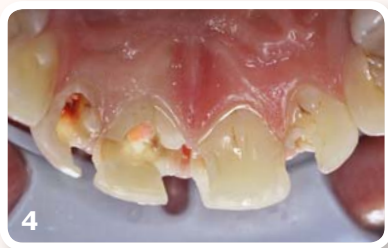
***Литвин Тетяна Вікторівна***

*Практикуючий лікар-стоматолог, професійний консультант компанії «JenDental-Ukraine», приватна практика, м. Київ.*

***Вихідна ситуація:***

*В клініку звернулася пацієнтка зі скаргою на незадовільний стан реставрацій фронтальної групи зубів верхньої щелепи. При огляді на зубах 12, 11; 21, 22 виявлені фотополімерні пломби, які мають зміни в кольорі, порушення крайового прилягання і вторинний карієс.*

## КЛІНІЧНЕ ВИКОРИСТАННЯ МАТЕРІАЛУ JEN-FAVORITE LC РЕСТАВРАЦІЯ ФРОНТАЛЬНОЇ ГРУПИ ЗУБІВ ВЕРХНЬОЇ ЩЕЛЕПИ



**Фото 1, 2.** Вихідна ситуація.

**Фото 3, 4.** Після зняття пломб з зубів 12, 11; 21, 22 було проведено ендодонтичне переліковування цих зубів.

**Фото 5.** До початку реставрації були отримані відбитки з обох щелеп і виготовлений силіконовий шаблон.

**Фото 6.** Далі було проведено протравлювання ортофосфорною кислотою емалі протягом 30 секунд і дентину протягом 15 секунд.

**Фото 7.** Нанесення і втирання в поверхні зубів адгезиву з наступною його полімеризацією.



продовження >>>



### КЛІНІЧНИЙ ВИПАДОК З ПРАКТИКИ ЛІКАРЯ-СТОМАТОЛОГА ЛИТВИН Т. В.

**Литвин Тетяна Вікторівна**

Практикуючий лікар-стоматолог, професійний консультант компанії «JenDental-Ukraine», приватна практика, м. Київ.

**Фото 8.** Першим етапом в реставрації зубів було створення піднебінних поверхонь по силіконовому шаблону, нанесення на силіконовий шаблон фотополімерного матеріалу Jen-Favorite LC відтінку А1-Е, його припасування і адаптація до піднебінної поверхні зубів за допомогою пензлика з моделювальною смолою Jen-Radiance WA і його полімеризація протягом 20 секунд на кожен зуб.

**Фото 9.** Після зняття силіконового шаблону проведена дополімеризація піднебінних поверхонь цих зубів по 20 секунд на кожен.

**Фото 10.** Далі були відновлені апроксимальні поверхні емалевим відтінком матеріалу Jen-Favorite LC з послідуємим відновленням зубів по техніці стратифікації\*: обраний відтінок + 2,5. Тобто, вихідний колір зуба - А1, тому перший шар опака, який викладався ближче до шийки зуба, був на 2,5 відтінка темніше - А3,5-D. Потім тіло зуба викладалося відтінком опака А3-D, А2-D а ділянки ближче до ріжучого краю, як і мамелони, були викладені опаком А1-D, з постійною конденсацією пензлем з моделювальним агентом Jen-Radiance WA для кращого прилягання шарів.

## КЛІНІЧНЕ ВИКОРИСТАННЯ МАТЕРІАЛУ JEN-FAVORITE LC РЕСТАВРАЦІЯ ФРОНТАЛЬНОЇ ГРУПИ ЗУБІВ ВЕРХНЬОЇ ЩЕЛЕПИ



**Фото 11.** Завершальний етап моделювання вестибулярних поверхонь цих зубів був проведений емалевими відтінками Jen-Favorite LC A1-E і A2-E, також з використанням моделювальної смоли Jen-Radiance WA.

**Фото 12.** Після була проведена корекція по прикусу реставрацій, шліфування гумками Jiffy Polishing і полірування щіткою Jiffy Goat Hair (компанії Ultradent) з використанням полірувальної пасту Diamond Polish (UD). І в кінці вся реставрація була покрита матеріалом Perma-Seal (UD) для поліпшеного блиску.

**Фото 13.** Остаточний вигляд реставрації після шліфування та полірування.

**Фото 14.** Остаточний вигляд реставрації через два тижні після всіх реставраційних процедур.





### КЛІНІЧНИЙ ВИПАДОК З ПРАКТИКИ ЛІКАРЯ-СТОМАТОЛОГА ГОЛИНКИ О. П.

#### *Голинка Ольга Павлівна*

*Практикуючий лікар-стоматолог, консультант по матеріалам компанії «JenDental-Ukraine», приватна практика, м. Київ.*

#### **Вихідна ситуація:**

*Пацієнтка А., 18 років, звернулася зі скаргами на короточасні болі від холодного в ділянці зубів 25, 26. На оклюзійній поверхні зазначених зубів є каріозні ураження. Емаль оклюзійної поверхні практично не порушена.*

## ВІДНОВЛЕННЯ АНАТОМІЧНОЇ ФОРМИ БОКОВИХ ЗУБІВ З ВИКОРИСТАННЯМ ОКЛЮЗІЙНОЇ МАТРИЦІ



**Фото 1.** Вихідна ситуація: каріозні ураження 24, 25 та 26 зубів.

**Фото 2.** Виготовлення оклюзійної матриці з 25 зуба за допомогою рідкого коффердама і мікробраша.

**Фото 3.** Вигляд каріозних порожнин 24, 25 та 26 зубів після препарування.

**Фото 4.** Нанесення травильного гелю Phospho-Jen AS на 30 секунд на емаль і 15 секунд на дентин.

**Фото 5.** Нанесення адгезиву Jen-Unitbond з подальшою його полімеризацією.

**Фото 6.** Створення адаптаційного шару за допомогою рідкого композиту Jen LC-Flow (відтінок UO).

**Фото 7.** Перший дентинний шар відновлений відтінком A2-D матеріалу Jen-Favorite LC, з подальшою його полімеризацією.



продовження >>>



**Фото 8.** Моделювання жувальної поверхні 26 зуба за допомогою оклюзійного штамп (для ізоляції використаний шар целофану). Використовувався емалевий відтінок композитного матеріалу Jen-Favorite LC A1-E.

**Фото 9.** Вигляд зубів з характеристикою фісур. Внутрішнє профарбовування 25 і 26 зубів, зовнішнє профарбовування 24 зуба.

**Фото 10.** З метою створення глибини кольору характеристика фісур проводилася барвниками Jen-Radiance FCP (змішувалися між собою кольори Brown і Ochre).

**Фото 11.** Загальний вигляд реставрації після фінішної шліфовки і поліровки системою Sof-Lex™ Spiral Wheels.



# КОМПОЗИТНА РЕСТАВРАЦІЙНА СИСТЕМА “JENDENTAL-UKRAINE”

## КОМПЛЕКТАЦІЯ НАБОРІВ JEN-FAVORITE LC



▼ Назва набору

▼ Склад набору

▼ Кількість матеріалу в наборі

	▼ Назва набору	▼ Склад набору	▼ Кількість матеріалу в наборі
12-ШПРИЦІВ	<b>JEN-FAVORITE LC</b> JF 12x Professional Regular Kit	Jen-Favorite LC – A1-D, A2-E, A2-D, A3-D, A3-E, A3.5-D, B2-D, B2-E, LO, UO, I (Incisal), IOP (Incisal Opaline).	12 шприців по 4 г. / Всього - 48 г.
	<b>JEN-FAVORITE LC</b> JF 12x Professional Whiten Kit	Jen-Favorite LC – A1-E, A1-D, A2-E, A2-D, A3-D, A3-E, B1-D, B2-E, B0.5-D, LO, WOP (White Opaquer), IOP (Incisal Opaline).	12 шприців по 4 г. / Всього - 48 г.
7-ШПРИЦІВ	<b>JEN-FAVORITE LC, JFFL 7x Combi Kit</b>	Jen-Favorite LC – A2-E, A2-D, A3-E, A3-D, I (Incisal) Jen LC-Flow – A2, A3 (шприци по 3 гр.) / Jen Unibond (флакон – 6 гр.) Phospho-Jen AS (шприц 5 мл.)	5 шприців по 4 г + 2 шприца по 3 г Всього - 26 г. + адгезив та травильний гель
6-ШПРИЦІВ	<b>JEN-FAVORITE LC, JF 6x Advanced Kit</b>	Jen-Favorite LC – A2-E, A2-D, A3-E, A3-D, LO, I (Incisal)	6 шприців по 4 г. / Всього - 24 г.
4-ШПРИЦА	<b>JEN-FAVORITE LC, JF 4x Starter Kit</b>	Jen-Favorite LC – A2-E, A2-D, A3-E, A3-D	4 шприца по 4 г. / Всього - 16 г.



*Jen-Radiance – універсальний реставраційний композит з унікальним бімодальним наповнювачем (середній розмір частинок - 0,4 - 0,7 мкм для основного наповнювача і 0,02 - 0,04 мкм для нанонаповнювача, наповненість по вазі - 79%). Матеріал поєднує в собі чудову естетику і відмінну поліруємість властиву нанокомпозитам, і високі фізичні характеристики мікрогібридних композитів.*



### JEN-RADIANCE

*Універсальний мікрогібридний композитний матеріал для виконання високоестетичних реставрацій*

#### ПЕРЕВАГИ:

- Наповненість матеріалу становить 79% при середньому розмірі частинок бімодального наповнювача:
  - основна рентгеноконтрастна фаза – 0.4 - 0.7 мкм;
  - нанофаза – 20 - 40 нм (нанометрів).
- Відмінне полірування, досягається завдяки зазначеному наповнювачу.
- Прекрасні мануальні властивості – матеріал пластичний і не липне до інструменту.
- Високі естетичні та оптичні властивості – матеріал дозволяє виконувати реставрації як по класичній техніці, так і по техніці покровового нанесення (метод "стратифікації").
- Високі фізичні характеристики матеріалу, зокрема:
  - міцність на вигин – 115 - 125 Мпа;
  - міцність на стиснення – 410 Мпа.
- Спектр флуоресценції матеріалу близький до спектру флуоресценції протеїну натуральних зубів, що дозволяє проводити реставрації на найвищому рівні з урахуванням усіх сучасних вимог естетики.
- Матеріал має виражений ефект «хамелеона», що дозволяє йому маскуватися в порожнині за рахунок внутрішнього відображення і дисперсії світла.

# КОМПОЗИТНА РЕСТАВРАЦІЙНА СИСТЕМА "JENDENTAL-UKRAINE"

## УНІВЕРСАЛЬНИЙ КОМПОЗИТ JEN-RADIANCE



### ПОКАЗАННЯ ДО ЗАСТОСУВАННЯ:

- Високоестетичні відновлення порожнин I, II, III, IV і V класу.
- Виготовлення вкладок і накладок.
- Сендвіч-техніка.
- Шинування.
- Моделювання кукси.

### МЕТОДИКА ЗАСТОСУВАННЯ:

- Порожнина препарується за стандартною методикою. У разі глибоких каріозних порожнин використовуйте для захисту пульпи прокладочні матеріали на основі гідроксиду кальцію, наприклад Jen-Line LCF.



### JEN-FAVORITE LC МАЄ ШИРОКУ ПАЛІТРУ, ЩО СКЛАДАЄТЬСЯ З 40 ВІДТІНКІВ, ПРЕДСТАВЛЕНИХ В ЧОТИРЬОХ СТУПЕНЯХ ОПАКОВОСТІ:

- 6 прозорих відтінків: IOP, I, OR (Opal Rosy), OY (Opal Yellow), OBL (Opal Blue), OG (Opal Gray);
- 12 відтінків емалі: A1-E, A2-E, A3-E, A3.5-E, A4-E, B0.5-E, B1-E, B2-E, C2-E, C3-E, D2-E, D3-E;
- 14 опакових відтінків (основний дентин): A1-O, A2-O, A3-O, A3.5-O, A4-O, A5-O, B0.5-O, B1-O, B2-O, B3-O, C2-O, C3-O, D2-O, D3-O;
- 8 суперопакових відтінків: A1-SO, A2-SO, A3-SO, B2-SO, UO (Universal Opaquer), SWOP (Super White Opaquer), WOP (White Opaquer), OBR (Opaquer Bright).

Матеріал Jen-Radiance випускається в окремих шприцах по 4 г., а також в наборах по 4, 6, 7 і 12 шприців. Детальніше дивіться на сторінці 36.



### КЛІНІЧНИЙ ВИПАДОК З ПРАКТИКИ ЛІКАРЯ-СТОМАТОЛОГА ЛИТВИН Т. В.

#### *Литвин Тетяна Вікторівна*

Практикуючий лікар-стоматолог, професійний консультант компанії «JenDental-Ukraine», приватна практика, м. Київ.

#### **Вихідна ситуація:**

В клініку звернулася пацієнтка зі скаргою на неправильну форму зубів верхньої і нижньої щелепи. Зуби 12, 11; 21, 22; 32, 31; 41, 42 мають стираємість неправильної форми в наслідок порушення прикусу і шкідливої звички в минулому (чистити насіння зубами).

## КЛІНІЧНЕ ВИКОРИСТАННЯ МАТЕРІАЛУ JEN-RADIANCE

### ЕТАП I: РЕСТАВРАЦІЯ ВЕРХНЬОЇ ЩЕЛЕПИ



**Фото 1.** Вихідна ситуація. Зуби мають стираємість неправильної форми в наслідок порушення прикусу і шкідливої звички.

**Фото 2.** Препарування зубів 12, 11; 21, 22.

**Фото 3.** Протравлювання ортофосфорною кислотою Phospho-Jen AS, емалі протягом 30 секунд, дентину протягом 15 секунд.

**Фото 4.** Нанесення і втирання в поверхню зубів однокомпонентного адгезиву Jen-Unibond.

**Фото 5.** Зуби відреставровані по техніці прямої реставрації матеріалом Jen-Radiance. Відтінок дентину А3-О в ділянці шийки зуба, все тіло зуба виконано відтінком дентину А2-О, і перекрито відтінком емалі А1-Е.

**Фото 6.** Вигляд реставрації з піднебінної сторони.

**Фото 7.** Вигляд відреставрованої верхньої щелепи після шліфування та полірування.



продовження >>>



### КЛІНІЧНИЙ ВИПАДОК З ПРАКТИКИ ЛІКАРЯ-СТОМАТОЛОГА ЛИТВИН Т. В.

**Литвин Тетяна Вікторівна**

Практикуючий лікар-стоматолог, професійний консультант компанії «JenDental-Ukraine», приватна практика, м. Київ.



**Фото 8.** Початковий стан передніх зубів нижньої щелепи.

**Фото 9.** Препарування зубів 32, 31; 41, 42.

**Фото 10.** Після адгезивної підготовки (з використанням травильного гелю Phospho-Jen AS і однокомпонентного адгезиву Jen-Unibond), проводимо моделювання зубів фронтальної групи нижньої щелепи за тим же протоколом.

**Фото 11.** Припасування та адаптацію проводимо за допомогою силіконового адаптера, змоченого в моделювальній смолі Jen-Radiance WA.

**Фото 12.** Проведена реставрація зубів фронтальної групи нижньої щелепи.

**Фото 13.** Остаточний вигляд реставрації після шліфування й полірування з використанням полірувальної пасту Diamond Polish.

**Фото 14.** Остаточний вигляд реставрації (верхньої і нижньої щелепи).

## КЛІНІЧНЕ ВИКОРИСТАННЯ МАТЕРІАЛУ JEN-RADIANCE

### ЕТАП II: РЕСТАВРАЦІЯ НИЖНЬОЇ ЩЕЛЕПИ



#### Вигляд посмішки:

- ДО: Вихідна ситуація.
- ПІСЛЯ: Через два тижні після всіх реставраційних процедур.





### КЛІНІЧНИЙ ВИПАДОК З ПРАКТИКИ ЛІКАРЯ-СТОМАТОЛОГА ЗАГОРОДНЬОГО В. В.

*Загородній Вадим Вікторович*

*Практикуючий лікар-стоматолог, приватна практика, м. Хмельницький.*

#### **Вихідна ситуація:**

*Пацієнтка М, 19 років. Втратила 21 зуб в результаті автокатастрофи. Планується імплантація. Наразі, необхідна тимчасова реабілітація адгезивним мостоподібним протезом з використанням композитного матеріалу, що чудово підходить для реставрації фронтальних зубів. Використовувалися опаківі, емалеві, а також опалесцентні відтінки для ріжучого краю матеріалу Jen-Radiance. Конструкція виготовлялася за допомогою скловолоконної стрічки.*

## КЛІНІЧНЕ ВИКОРИСТАННЯ МАТЕРІАЛУ JEN-RADIANCE КОМПЛЕКСНЕ ПОЛІПШЕННЯ ЕСТЕТИКИ І ФУНКЦІОНАЛЬНОСТІ



### КЛІНІЧНИЙ ВИПАДОК З ПРАКТИКИ ЛІКАРЯ-СТОМАТОЛОГА ОХОТСЬКОЇ К. Л.

*Охотська Катерина Леонідівна*

Практикуючий лікар-стоматолог,  
приватна практика, м. Київ.

#### **Вихідна ситуація:**

Масштабна робота по реставрації 11, 12, 13, 14, 15; 21, 22, 23, 24, 25; 31, 32, 33; 41, 42 зубів.

Початковий колір А2. Але, у зв'язку з роботою в телекомунікаційній сфері у пацієнтки виникла гостра необхідність мати ще більш білі, красиві і "молоді" зуби.

продовження >>>



### КЛІНІЧНИЙ ВИПАДОК З ПРАКТИКИ ЛІКАРЯ-СТОМАТОЛОГА ОХОТСЬКОЇ К. Л.

**Охотська Катерина Леонідівна**

Практикуючий лікар-стоматолог,  
приватна практика, м. Київ.

**Фото 1, 2.** Вихідна ситуація, загальний вигляд верхньої і нижньої щелепи. Місяць тому була проведена професійна чистка зубів і домашнє відбілювання з використанням 20% гелю Opalescence.

**Фото 3.** Після процедури мінімально-інвазивного препарування проводимо адгезивну обробку за допомогою адгезиву Jen-Unibond.

**Фото 4.** Нанесення на ріжучий край і вестибулярну поверхню рідкого композиту Jen LC-Flow B2.

**Фото 5.** Нанесення опакового відтінку композиту Jen-Radiance (B1-O) на вестибулярну поверхню.

**Фото 6.** Нанесення емалевого відтінку композиту Jen-Radiance (B1-E).

**Фото 7.** Завершальним шаром для надання зубам ефекту "молодоті" емалі наносимо відтінок (Opal Blue) Jen-Radiance OBL.

**Фото 8.** Вигляд нижньої щелепи до реставрації.

**Фото 9.** Проведена реставрація фронтальної групи зубів нижньої щелепи за тим же протоколом.

## КЛІНІЧНЕ ВИКОРИСТАННЯ МАТЕРІАЛУ JEN-RADIANCE КОМПЛЕКСНЕ ПОЛІПШЕННЯ ЕСТЕТИКИ І ФУНКЦІОНАЛЬНОСТІ



**Фото 10.** Загальний вигляд всіх відреставрованих зубів після фінішного шліфування й полірування.

**Фото 11.** Вигляд реставрацій після фінішного шліфування та полірування (з лівого боку).

**Фото 12.** Вигляд реставрацій через місяць. Зуби мають натуральний, природний вигляд з яскраво вираженим ефектом "молодої" емалі.



*Jen-Radiance Molar є фотополімерним, рентгеноконтрастним композитним пломбувальним матеріалом, призначеним для пломбування порожнин I і II класу. Матеріал має високу ступінь прозорості з дуже низькою усадкою при полімеризації (1.63%), що робить можливим нанесення його шарами товщиною до 5 мм з мінімальним полімеризаційним стресом.*



### JEN-RADIANCE MOLAR

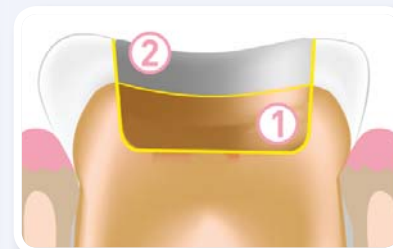
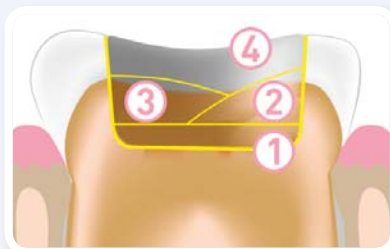
*Високонаповнений композит для жувальної групи зубів*

#### ПЕРЕВАГИ:

- Висока наповненість матеріалу (82%), обумовлена новою формулою бімодального наповнювача із середнім розміром частинок:
  - основна рентгеноконтрастна фаза – до 8 мкм;
  - нанофаза – 10 - 30 нм (нанометрів).
- Сумісний і прекрасно поєднується з усіма типами опакових і емалевих композитних матеріалів на основі метакрилат, призначених для естетичного моделювання емалевих поверхонь зубів.
- Низька полімеризаційна усадка (менше 1.63%).
- Прекрасні мануальні властивості – матеріал пластичний і не липне до інструменту.
- Коефіцієнт термічного розширення (КТР) максимально близький до тканин зуба – 24х10 – 6 см/см°С.
- Високі фізичні характеристики матеріалу, зокрема:
  - міцність на вигин – 140 Мпа;
  - міцність на стискання – 340 Мпа
- Випускається в універсальному прозорому відтінку U для забезпечення максимальної глибини полімеризації.
- Не фотополіризований матеріал має підвищену стійкість до природного і штучного освітлення, що дозволяє проводити тривале моделювання без ризику передчасної полімеризації матеріалу.

# КОМПОЗИТНА РЕСТАВРАЦІЙНА СИСТЕМА "JENDENTAL-UKRAINE"

## ВИСОКОНАПОВНЕНИЙ КОМПОЗИТ JEN-RADIANCE MOLAR



### ПОКАЗАННЯ ДО ЗАСТОСУВАННЯ:

- В якості базового шару композитного матеріалу при прямих реставраціях I і II класу.
- Сендвіч-техніка.
- Відновлення кукси.

### МЕТОДИКА ЗАСТОСУВАННЯ:

- Матеріал Jen-Radiance Molar вноситься і полімеризується однією порцією, глибиною до 5 мм.
- Заповнення обсягу втраченого дентину порціями товщиною до 5 мм (а не пошарово) значно скорочує час, витрачений на реставрацію.

### ТРАДИЦІЙНА ТЕХНІКА:

1. Текучий композит (суперадаптивна підкладка).
2. Шар універсального композиту.
3. Шар універсального композиту.
4. Шар універсального композиту.

### ТЕХНІКА З ВИКОРИСТАННЯМ JEN-RADIANCE MOLAR:

1. Jen-Radiance Molar (до 5 мм один шар).
2. Емалевий шар (універсальний композит за вашим вибором, ми рекомендуємо Jen-Radiance).

- **ПЕРЕВАГА!** Jen-Radiance Molar дуже м'який, чудово моделюється і адаптується в порожнині, заповнюючи всі нерівності і при цьому не липне до робочого інструменту.
- **УВАГА!** Матеріал Jen-Radiance Molar вимагає перекриття універсальним композитом, ми рекомендуємо Jen-Radiance.



**КЛІНІЧНИЙ ВИПАДОК З ПРАКТИКИ ЛІКАРЯ-СТОМАТОЛОГА ЛИТВИН Т. В.**

***Литвин Тетяна Вікторівна***

*Практикуючий лікар-стоматолог, професійний консультант компанії «JenDental-Ukraine», приватна практика, м. Київ.*

***Вихідна ситуація:***

*Пацієнтка Н. звернулася в клініку зі скаргою на множинний карієс зубів верхньої і нижньої щелепи. При огляді на багатьох зубах жувальної групи виявлені каріозні порожнини, але найбільше пацієнтку турбували часті болі від харчових подразників на зубах 36 та 46.*

## КЛІНІЧНЕ ВИКОРИСТАННЯ МАТЕРІАЛУ JEN-RADIANCE MOLAR

### КАРІОЗНА ПОРОЖНИНА ІІ КЛАСУ ЗА БЛЕКОМ, ЗУБ 36



**Фото 1.** Каріозна порожнина ІІ класу по Блеку, зуб 36.

**Фото 2.** В силу глибокого розташування порожнини, на дні порожнини залишений частково пігментований щільний дентин, щоб уникнути розкриття пульпової камери.

**Фото 3.** Обробка емалі (30 сек) і дентину (15 сек) ортофосфорною кислотою Phospho-Jen AS і подальше нанесення адгезивної системи Jen-Unibond.

**Фото 4.** Для попередження виникнення ускладнень карієсу на дно порожнини нанесено кальційвмісний матеріал Jen-Line LCF.

**Фото 5.** Дно і вся порожнина зуба заповнені високонаповнений композитним матеріалом Jen-Radiance Molar до рівня переходу дентину в емаль зуба.

**Фото 6.** Перекриття порожнини зуба виконано опаківим шаром композитного матеріалу Jen-Radiance А3-0. Моделювання бугрів.

**Фото 7.** Завершення реставрації матеріалом Jen-Radians відтінком емалі А1-Е, з подальшим шліфуванням і поліруванням гумками і щіточками Jiffy (Ultradent).



продовження >>>



### КЛІНІЧНИЙ ВИПАДОК З ПРАКТИКИ ЛІКАРЯ-СТОМАТОЛОГА ЛИТВИН Т. В.

**Литвин Тетяна Вікторівна**

Практикуючий лікар-стоматолог, професійний консультант компанії «JenDental-Ukraine», приватна практика, м. Київ.

**Фото 8.** Каріозна порожнина II класу по Блеку, зуб 46.

**Фото 9.** Розкриття каріозної порожнини, яка розташована на рівні плащового пігментованого щільного дентину.

**Фото 10.** Обробка емалі (30 сек) і дентину (15 сек) ортофосфорною кислотою з подальшим промиванням водою протягом 1 хвилини.

**Фото 11.** Нанесення адгезивної системи Jen-Unibond і витирання її в поверхню емалі та дентину.

**Фото 12.** Для поліпшення крайового прилягання майбутньої пломби наносимо рідкий фотополімерний матеріал Jen LC-Flow кольору A2 на дно порожнини і в місці переходу емалі в пломбувальний матеріал.

**Фото 13.** Дно і вся порожнина зуба заповнені матеріалом Jen-Radiance Molar двома шарами по 3 мм для додавання пластичності майбутньої реставрації та попередження усадки пломбувального матеріалу.

## КЛІНІЧНЕ ВИКОРИСТАННЯ МАТЕРІАЛУ JEN-RADIANCE MOLAR

КАРІОЗНА ПОРОЖНИНА ІІ КЛАСУ ЗА БЛЕКОМ, ЗУБ 46



**Фото 14.** Закінчення реставрації емалевим відтінком фотополімерного реставраційного матеріалу Jen-Radiance A1-E за допомогою гладилки і реставраційних пензликів, змочених у реставраційній смолі Jen-Radiance WA для поліпшення прилягання між собою шарів фотополімерного матеріалу і прилягання до тканин зуба і більш комфортного моделювання бугрів.



**Фото 15.** Остаточний вигляд реставрації зуба 46 після реставрації зуба 46 після шліфування і полірування.



*Jen-Radiance WA – універсальний фотополімерний композитний моделювальний агент, який поліпшує адаптацію композитних матеріалів до твердих тканин зуба і не дає композиту липнути до інструментів.*

*Jen-Radiance WA може використовуватися з будь-якими композитними реставраційними матеріалами мікрогібридного типу.*



### JEN-RADIANCE WA

*Моделювальний агент для зволоження композитних матеріалів*

#### **ПЕРЕВАГИ:**

- *Покращує адаптацію композитного матеріалу до твердих тканин зуба.*
- *Регулює щільність матеріалу.*
- *Дозволяє комфортно працювати навіть з композитами, які важко моделюються.*
- *Застосовується для всіх класів реставрацій.*
- *Полегшує внесення композиту і прискорює моделювання.*
- *Забезпечує відсутність прилипання до інструментів.*
- *Дуже зручне і практичне використання в шприці.*

#### **ПОКАЗАННЯ ДО ЗАСТОСУВАННЯ:**

- *Композитний зволожуючий моделювальний агент Jen-Radiance WA використовується в процесі накладання шарів композиту, в разі якщо композит стає занадто сухим при поширеному внесенні, або був видалений (при контакті з рідиною) або зруйнований (стертий) інгібований киснем шар.*
- *Jen-Radiance WA допомагає поліпшити ковзання інструмента при процедурах моделювання і контурування.*

## КЛІНІЧНЕ ВИКОРИСТАННЯ МАТЕРІАЛУ JEN-RADIANCE ПОЛІПШЕННЯ ЕСТЕТИКИ ПЕРЕДНІХ ЗУБІВ



### КЛІНІЧНИЙ ВИПАДОК З ПРАКТИКИ ЛІКАРЯ-СТОМАТОЛОГА ОХОТСЬКОЇ К. Л.

*Охотська Катерина Леонідівна*

Практикуючий лікар-стоматолог,  
приватна практика, м. Київ.

#### **Вихідна ситуація:**

Молодий чоловік, 21 рік, звернувся в клініку зі скаргами на болі в СНЦС і бажанням поліпшити форму передніх зубів. Була проведена професійна чистка зубів і домашнє відбілювання, після чого проведено підняття прикусу (відновлення стертих жувальних поверхонь) на нижній і верхній щелепі жувальних зубів.

продовження >>>



### КЛІНІЧНИЙ ВИПАДОК З ПРАКТИКИ ЛІКАРЯ-СТОМАТОЛОГА ОХОТСЬКОЇ К. Л.

*Охотська Катерина Леонідівна*

Практикуючий лікар-стоматолог,  
приватна практика, м. Київ.

**Фото 1.** Вихідна ситуація, загальний вигляд верхньої і нижньої щелепи.

**Фото 2.** Вихідна ситуація, вигляд з правого боку.

**Фото 3.** Визначення кольору майбутньої реставрації. Початковий колір найближче до B1.

**Фото 4.** Протравлювання ортофосфорною кислотою Phospho-Jen AS, емалі протягом 30 секунд і дентину протягом 15 секунд.

**Фото 5.** Нанесення і втирання в поверхні зубів однокомпонентного адгезиву Jen-Unibond.

**Фото 6.** Нанесення рідкого композиту Jen LC-Flow B2 на вестибулярну поверхню і в ділянці переходу тканин зуба до матриці.

**Фото 7.** Моделювання анатомічних структур opakовим відтінком композиту Jen-Radiance (B0,5-O) із постійною конденсацією з моделювальною смолою Jen-Radiance WA для кращого прилягання шарів.

**Фото 8.** Моделювання другого емалевого шару відтінком (B0,5-E) композиту Jen-Radiance.

## КЛІНІЧНЕ ВИКОРИСТАННЯ МАТЕРІАЛУ JEN-RADIANCE ПОЛІПШЕННЯ ЕСТЕТИКИ ПЕРЕДНІХ ЗУБІВ



**Фото 9.** За аналогією проводимо реставрацію 21 зуба.

**Фото 10.** Таку ж саму техніку використовуємо для відтворення 12 і 22 зубів.

**Фото 11.** Вигляд відреставрованих зубів після шліфування та полірування.

**Фото 12.** Загальний вигляд готової реставрації після фінішного шліфування та полірування. Зуби мають натуральний, природний вигляд з яскраво вираженим ефектом "молодої" емалі.



*Jen-Radiance FCP – текучі композитні барвники для створення кольору фісур і інших характеристичних особливостей реставруючих зубів. Матеріал поєднує в собі високу ступінь естетики, зручність в застосуванні і легкість в роботі.*



### JEN-RADIANCE FCP

*Текучі композитні барвники*

#### **ПЕРЕВАГИ:**

- Забезпечують природну індивідуальність реставрацій з високими вимогами до естетики.
- Зручне нанесення і практичне використання.
- Зручна консистенція.

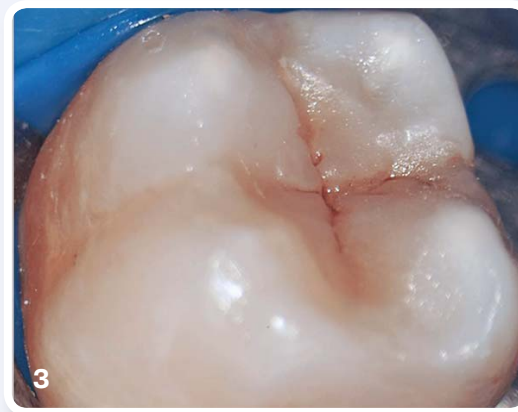
#### **ПОКАЗАННЯ ДО ЗАСТОСУВАННЯ:**

- При прямих і непрямих реставраціях для індивідуалізації реставраційних робіт.
- Як маскувальний агент для закриття тканин зуба які змінили колір.

#### **ВІДТІНКИ КОМПОЗИТНИХ БАРВНИКІВ:**

- Brown (Коричневий) – для відтворення натурального кольору фісур.
- Ochre (Помаранчевий) – для корекції окремих ділянок зубів (тріщини в зубах молодих і літніх людей, тютюнові плями і т.п.).
- Black (Чорний) – для розширення діапазону (зміни відтінків) існуючих барвників.
- White (Білий) – для імітації характеристичних особливостей зубів (гіперкальціфікація, флюороз і т.п.), або в якості маскуючого агента.
- Grey (Сіро-блакитний) – для характеризації ріжучого краю (створення ефекту "молодої" емалі, підкреслення прозорих відтінків).

## КЛІНІЧНЕ ВИКОРИСТАННЯ БАРВНИКА JEN-RADIANCE FCP (BROWN) ДЛЯ ВІДТВОРЕННЯ НАТУРАЛЬНОГО КОЛЬОРУ ФІСУР



### КЛІНІЧНИЙ ВИПАДОК З ПРАКТИКИ ЛІКАРЯ-СТОМАТОЛОГА САПЕЛЮКА А. Б.

*Андрій Сапелюк* – лікар-стоматолог.

Спеціалізація: терапевтична стоматологія, ендодонтист-мікроскопіст.

Стаж роботи: 20 років. Приватна стоматологічна практика «ОПІС», м. Івано-Франківськ.

**Фото 1.** Запломбована порожнина II класу за Блеком.

**Фото 2-3.** Використання барвника JEN-RADIANCE FCP – (Brown) для імітації фісур натурального зуба.

12-ШПРИЦІВ



Назва набору	Склад набору	Кількість матеріалу в наборі
<b>JEN-RADIANCE JR+M, 12x EFF Kit</b>	Jen-Radiance – A2-E - 2 шпр, A2-O - 2 шпр, A3-E - 2 шпр, A3-O - 2 шпр, UO, I Jen-Radiance Molar U (Universal) - 2 шпр.	12 шприців по 4 г. / Всього - 48 г.
<b>JEN-RADIANCE JR+M, 12x OPTI Kit</b>	Jen-Radiance – A2-E - 2 шпр, A3-O - 2 шпр, A2-O, A3-E, A3.5-O, B2-E, B2-O, UO, I (Incisal) / Jen-Radiance Molar U (Universal)	12 шприців по 4 г. / Всього - 48 г.
<b>JEN-RADIANCE JR, 12x EST Kit</b>	Jen-Radiance – A1-E, A2-E, A2-O, A3-O, A3-E, A3.5-O, B2-O, B2-E, B1-E, UO, I SWOP (Super White Opaquer)	12 шприців по 4 г. / Всього - 48 г.

7-ШПРИЦІВ



Назва набору	Склад набору	Кількість матеріалу в наборі
<b>JEN-RADIANCE JR Combi Kit, 7x Kit</b>	Jen-Radiance – A2-E, A3-E, A2-O, A3-O / Jen-Radiance Molar U (Universal) Jen LC-Flow – A2, A3 (шприци по 3 гр.) / Jen Unibond (флакон – 6 гр.) Phospho-Jen AS (шприц 5 мл.)	5 шприців по 4 г + 2 шприца по 3 г Всього - 26 г. + адгезив та травильний гель

6-ШПРИЦІВ



Назва набору	Склад набору	Кількість матеріалу в наборі
<b>JEN-RADIANCE JR+M, 6x Kit #3</b>	Jen-Radiance – A2-E, A2-O, UO, A3-E, A3-O, Jen-Radiance Molar U (Universal)	6 шприців по 4 г. / Всього - 24 г.
<b>JEN-RADIANCE JR, 6x Kit #4</b>	Jen-Radiance – A2-E, A2-O, UO, A3-E, A3-O, I (Incisal)	6 шприців по 4 г. / Всього - 24 г.
<b>JEN-RADIANCE JR+M, 6x Kit #5</b>	Jen-Radiance – A1-E, A1-O, A2-E, A2-O, UO, Jen-Radiance Molar U (Universal)	6 шприців по 4 г. / Всього - 24 г.
<b>JEN-RADIANCE JR Bleach Kit, 6x Kit #7</b>	Jen-Radiance – A1-O, B0.5-E, B1-E, B1-O, WOP, SWOP	6 шприців по 4 г. / Всього - 24 г.

4-ШПРИЦІВ



Назва набору	Склад набору	Кількість матеріалу в наборі
<b>JEN-RADIANCE JR, 4x Kit #1</b>	Jen-Radiance – A2-E, A2-O, A3-O, A3-E	4 шприца по 4 г. / Всього - 16 г.
<b>JEN-RADIANCE JR+M, 4x Kit #2</b>	Jen-Radiance – A2-E, A3-O, UO, Jen-Radiance Molar U (Universal)	4 шприца по 4 г. / Всього - 16 г.
<b>JEN-RADIANCE JR+M, 4x Kit #6</b>	Jen-Radiance – A1-E, A1-O, UO, Jen-Radiance Molar U (Universal)	4 шприца по 4 г. / Всього - 16 г.



**ТОВ «СТАМІЛ» – ЕКСКЛЮЗИВНИЙ ПРЕДСТАВНИК КОМПАНІЇ-ВИРОБНИКА «ДЖЕНДЕНТАЛ-УКРАЇНА»**

Дентальне депо «Стаміл»  
(044) 22-707-55 / (044) 33-77-323  
(067) 65-77-323 / (095) 33-77-323

Лук'янівське відділення  
(044) 33-77-353 / (067) 65-77-353  
м. Київ, 04116, вул. Бердичівська, 1

info@stamil.ua  
www.stamil.ua  
www.jendental-ukraine.com