

ULTRADENT
PRODUCTS, INC.

amelogen plus



универсальный
микрогибридный
КОМПОЗИТ



«З моменту появи на Україні композиту нового покоління Амелоген Плюс він не вибуває з мого робочого столу. Особисто я в захваті від емалевих відтінків EN (емаль нейтральна) та EW (емаль біла), за допомогою яких відновлений зуб набуває незабутню опалесценцію здорових зубів. Тільки відтінком EW можливо відтворити ефект відбілених зубів. А вже готова і відполірована реставрація має яскравий відтінок перлів. Як для мене, то зручніше в роботі ніж Амелоген Плюс матеріалу немає. Легко дозується, лагідно прилягає до дентину та емалі зубів, дуже приємно конденсується. З цим матеріалом легко працювати навіть початківцям».

***Ігор Вікторович Бондар,
клініка «Віта-Дент»,
м. Дмитрів, Донецька область.***





Amelogen Plus

Amelogen Plus – универсальный микрогибридный композит

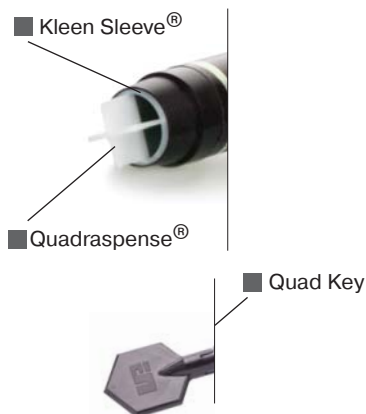
- Выпускается в шприцах по 2,5 г, канюлях по 0,3г, 15 оттенков;
- Исключительные мануальные свойства:
 - не прилипает к инструменту;
 - прекрасно моделируется, «не оплывает» в ротовой полости;
 - обладает эффектом самонатяжения поверхности;
- Интуитивная система выбора оттенков;
- Различные варианты проведения реставрации;
- Отличная полируемость;
- Флуоресценция и опалесценция близкая к натуральным зубам;
- Рентгеноконтрастность;
- Обладает эффектом хамелеона;
- Наполнение 76% по весу (61% по объему);
- Средний размер частиц наполнителя 0,7мк;
- Модуль упругости (модуль Юнга) –14,1 ГПа;
- Прочность на сжатие – 390МПа.



Amelogen Plus гармонично сочетает прочность и эстетику. Износостойкость, прочность и отличная полируемость превращают этот материал в совершенный инструмент для реставраций как фронтальных, так и жевательных участков зубов. Amelogen Plus демонстрирует исключительные мануальные возможности, а также оптические и механические характеристики.

Красота и дизайн

Продуманный дизайн шприцов Amelogen Plus превращает работу с этим материалом в удовольствие. Kleen Sleeve - белые фторопластовые трубочки внутри шприца - минимизируют возможность попадания черных частиц в порции пломбировочного материала. QuadraSpense обеспечивает максимальное удобство при дозировке. Выступы на ручке упрощают подачу материала. Названия цветов сверху и по бокам облегчают идентификацию. Quad Key предназначен для удаления QuadraSpense.





Amelogen Plus – выбор оттенков

■ Описание материала Amelogen Plus

- Amelogen Plus рекомендован для реставраций как фронтальных, так и боковых зубов.
- Эстетическая концепция Amelogen Plus предполагает логичную и интуитивно понятную систему выбора оттенков.
- Благодаря универсальности оттеночной гаммы Amelogen Plus возможны несколько вариантов проведения реставрации:
 - реставрация с использованием только одного оттенка;
 - реставрация с использованием двух оттенков;
 - послойная техника реставрации.

Всего материал Amelogen Plus имеет 15 оттенков:

- 8 дентинных;
- 3 эмалевых;
- 3 полупрозрачных;
- один опакочный.

Дентинные оттенки			
A1	A4	Отвечают за цветовую насыщенность зуба	Дентинные оттенки Amelogen plus соответствуют стандартным цветам шкалы Vita
A2	A5		
A3	B1		
A3,5	C2		
Эмалевые оттенки			
EW	Enamel White – эмаль белая	Для воссоздания яркости зуба	Высокая яркость
EN	Enamel Neutral – эмаль нейтральная		Средняя яркость
EG	Enamel Gray – эмаль серая		Низкая яркость
Полупрозрачные оттенки			
TW	Translucent White – Полупрозрачный белый	Для воссоздания полупрозрачности режущего края	Высокая яркость
TG	Translucent Gray – Полупрозрачный серый		Средняя яркость
TO	Translucent Orange – Полупрозрачный оранжевый		Низкая яркость с дополнительной окраской.
Опакочный оттенок			
OW	Opaque White – Белый opak	Для воссоздания пятен характеристики, мамелонов.	Высокая степень белизны



Три оттенка эмали:

- Белая Эмаль (EW) – для белых зубов (чаще всего такую эмаль имеют молодые пациенты с зубами цвета A1, B1, V0,5 и те, кто проходил процедуру отбеливания зубов);
- Нейтральная Эмаль (EN) – подходит для большинства зубов цвета A2, A3, B2;
- Серая Эмаль (EG) – соответствует цветам зубов C1, C2, D2.

Три оттенка режущего края:

- Белый Прозрачный (TW) – для создания режущего края в зубах с белой эмалью;
- Серый Прозрачный (TG) – соответствует зубам с серой эмалью;
- Желтый Прозрачный (TO) – подходит для создания эмалевого слоя и режущего края зубов цвета A3, A3,5, A4, B3.

ДЕНТИННЫЕ ОТТЕНКИ



ЭМАЛЕВЫЕ ОТТЕНКИ



ЭМАЛЕВЫЙ ПРОЗРАЧНЫЙ ОПАКОВЫЙ

Методика реставрации

Предварительные этапы:

1. Проведите очистку поверхности зуба с помощью щеточки и профилактической пасты, без содержания масла и фтора, подберите наиболее подходящий оттенок дентина, соответствующий поврежденному участку дентина или 1/3 пришеечной части зуба. Также оцените и подберите эмалевый оттенок, соответствующий эмали соседнего зуба.
2. Оцените характеристики всего зуба, его блеск, яркость, характеризацию и оптические особенности. Сделайте запись в карточке.

Важно! Цветовые характеристики определяются сразу после очистки поверхности зуба, но до изоляции рабочего поля. Цвет подсушенного зуба обманчив! Зуб выглядит белее!

С помощью кариес-маркера удалите поврежденный кариозным процессом дентин. Для полостей V класса (для абразивных и абфракционных дефектов), поверхность должна быть подготовлена при помощи алмазного бора мелкой зернистости. Проведите антибактериальную обработку полости. Используйте Consepis – антибактериальный раствор на основе хлоргексидина.

Промойте и просушите обработанные поверхности. Проведите адгезивную обработку препарированной поверхности в зависимости от выбранного вами адгезива. Мы рекомендуем – самолимитирующий протравливающий гель Ultra-Etch и адгезив PQ1 для техники тотального травления или самопротравливающую адгезивную систему Peak для Self Etch техники.



Вспомогательные материалы

■ Seek & Sable Seek

Индикаторы кариеса



Насадка
Black Mini Brush

- Содержат красители на гликолиевой основе и окрашивают поврежденный кариесом дентин:
 - индикатор Seek – в красный цвет;
 - индикатор Sable Seek – в темно-зеленый цвет;
- Легко смываются со здорового дентина;
- Поврежденный кариесом дентин, окрашенный в темно-зеленый цвет, легко идентифицируется возле пульпы;
- Для идентификации устья корневого канала используйте индикатор Seek красного цвета.



1



2



3



4

1. Исходная ситуация. Средний кариес. II класс по Блеку.

2. Нанесенный кариес-маркер Sable Seek.

3. Кариес-маркер смыли обильной струей воды. Поврежденный кариесом дентин окрашен в темно-зеленый цвет.

4. Препарированная полость. Полностью удален вторично-измененный дентин.

Фотографии предоставлены Литвин Т.В. – практикующим врачом-стоматологом, профессиональным консультантом компании «Ultradent Products Inc.»

■ Consepsis

Ароматизированный 2.0% раствор хлоргексидина глюконата с pH 6.0 для антибактериальной обработки полостей и каналов. Уменьшает постоперационную чувствительность.



Насадка
Blue Mini DI



■ PropGard

Роторасширитель с держателем языка.

Выпускаются среднего и большого размеров, жесткие и мягкие.

Держатели языка сменные: левосторонние и правосторонние.



■ Ultra-Blend plus

Прокладочный материал



Насадка
Black Micro

- На основе биосовместимых смол и гидроксида кальция;
- Светоотверждаемый;
- Не растворим в воде;
- Адгезия 3-5 МПа к сухому дентину;
- Контролируемое нанесение.

Уникальный, светоотверждаемый, рентгеноконтрастный прокладочный материал, содержащий гидроксид кальция и гидроксиапатит на основе уретандиметакрилатных смол. Аккуратное наложение с помощью шприца с насадкой позволяет при необходимости нанести 1/4 капли материала или меньше. Ultra-Blend plus используется как тонкая прокладка перед нанесением композита или амальгамы и для покрытия пульпы при обратимом пульпите.

Покрытие пульпы:



1

Используйте Ultra-Blend plus возле пульпы при маленьком обнажении. Если обнажение большое и/или если имеется гиперемия пульпы, необходимо применить эндодонтическое лечение.



2

Нанесите антибактериальный раствор Consepsis с помощью пластиковой насадки Blue Mini Dento-Infusor на 60 секунд, аккуратно очищая. Просушите небольшой струей воздуха (не полощите).



3

С помощью насадки Black Micro сначала нанесите Ultra-Blend plus на сухой дентин на границе с обнаженной пульпой, покройте пульпу и отвердите светом. Минимально покрывайте дентин, чтобы больше дентина осталось для бондинга.



4

Используйте протравку и адгезив согласно процедуре бондинга и реставрируйте с помощью композита. Совет: используйте качественную протравку с самолимитирующей глублиной.



Техника тотального травления

■ **Ultra-Etch** – травильный гель на основе 35% фосфорной кислоты.

- оптимальная вязкость (не стекает с вертикальной поверхности и легко проникает в самые маленькие фиссуры окклюзионных поверхностей);
- самолимитирующаяся глубина протравки дентина 1,9µm;
- легко смывается.



Насадка
Blue Micro

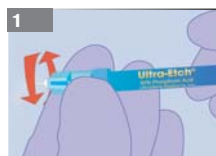


■ **PQ1** – однокомпонентный адгезив V поколения

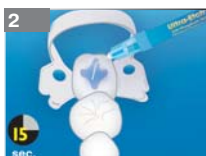
- высокая адгезия к дентину и эмали;
- рентгеноконтрастный;
- наполненность 40%;
- растворитель – этиловый спирт;
- длительное выделение фторид-ионов;
- минимальная постоперационная чувствительность;
- отверждается любым фотополимеризатором.



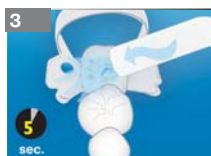
Насадка
Inspiral Brush



Наденьте насадку Blue Micro tip на шприц с травильным гелем Ultra-Etch.



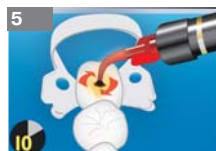
Нанесите Ultra-Etch на 15 секунд на дентин/эмаль.



Смойте водо-воздушным спреем в течение 5 секунд.



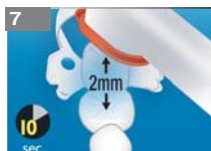
Просушите воздухом 3 секунды.



С помощью насадки Inspiral Brush в течение 10 секунд втирайте адгезив (PQ1 или Peak LC Bond).



Равномерно раздуйте адгезив (10 сек).



Засветите адгезив 10 секунд



Self Etch техника

■ Peak SE Primer

Самопротравливающий праймер с уникальной системой смешивания JetMix «шприц в шприце». Две части самопротравливающей адгезивной системы отделены друг от друга мембраной. При введении дополнительного поршня мембрана рвется и компоненты смешиваются.



Насадка
Black Mini Brush

■ Peak LC Bond

- Содержит 7,5% нанонаполнителя
- Растворитель этиловый спирт
- Светоотверждаемый бонд светло-желтого цвета.

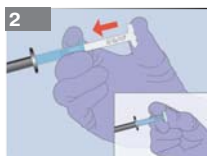
Светло-желтый оттенок бонда исчезает при полимеризации светом, что обеспечивает дополнительный визуальный контроль полимеризации адгезива.



Насадка
Inspiral Brush



До активации адгезива напишите текущую дату на дополнительном поршне шприца Peak SE Primer



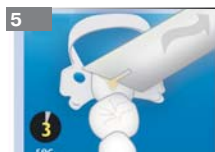
Не надевая насадку на праймер вдавите дополнительный поршень



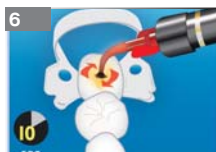
Наденьте насадку Black Mini Brush tip на шприц с Peak SE Primer



В течение 20 секунд втирайте Peak SE Primer в дентин/эмаль



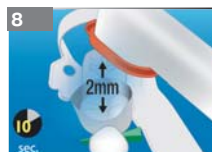
Раздуйте воздухом в течение 3 секунд



С помощью насадки Inspiral Brush в течение 10 секунд втирайте адгезив



Равномерно раздуйте адгезив (10 сек)



Засветите адгезив 10 секунд



Реставрация с использованием одного оттенка

Один оттенок, как правило, дентинный, используется при реставрациях небольших полостей I–III класса жевательной группы зубов, V класса всех групп зубов.

Используйте текучий композит **PermaFlo** для создания начального слоя. Полимеризуйте его в течение 40 секунд. Нанесите первый слой композита толщиной до 1 мм и тщательно адаптируйте его к подготовленной поверхности, полимеризуйте в течение 20 сек. Нанесите оставшиеся слои, воссоздавая анатомию зуба и его структуру.

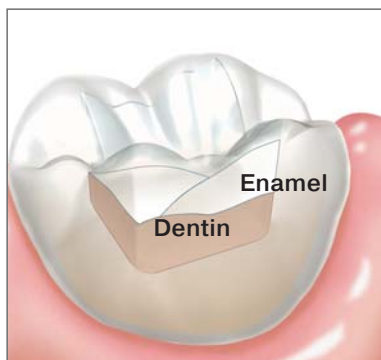
Толщина каждого слоя композита не должна превышать 2 мм. Полимеризуйте каждый слой в течение 20 секунд. Вы получите хорошую эстетику, так как материал обладает “эффектом хамелеона”.



Реставрация с использованием двух оттенков

Как правило, два оттенка (дентинный и эмалевый) используются при реставрациях полостей IV классов.

Используйте текучий композит PermaFlo для создания начального слоя. Полимеризуйте его в течение 40 секунд. Нанесите первый слой композита толщиной до 1 мм и тщательно адаптируйте его к подготовленной поверхности. Полимеризуйте 20 секунд. Нанесите оставшиеся слои дентина, воссоздавая реальную анатомию зуба и структуру дентина так, чтобы толщина слоя не превышала 2мм. Полимеризуйте каждый слой по 20 секунд. Нанесите оставшиеся слои эмали толщиной в 1-2 мм, воссоздавая структуру эмали. Полимеризуйте каждый слой по 20 секунд.





Реставрация

Клинический случай Хлебас С.В. – врача-стоматолога высшей категории, профессионального консультанта компании «Ultradent Products Inc.» .



*Исходная ситуация:
хронический глубокий кариес 47 зуба.*

Окончательный вид реставрации.

При выполнении реставрации использовались следующие материалы: кариес-маркер, травильный гель Ultra-Etch, адгезив PQ1, текучий композит PermaFlo цвет A3, Amelogen Plus оттенки A3, A2, EN, полировочная система Jiffy, герметик композитных реставраций PermaSeal.

Фотографии предоставлены компанией «Ultradent Products Inc.»



Замена старых металлических реставраций на композитные в 44 и 45 зубах.



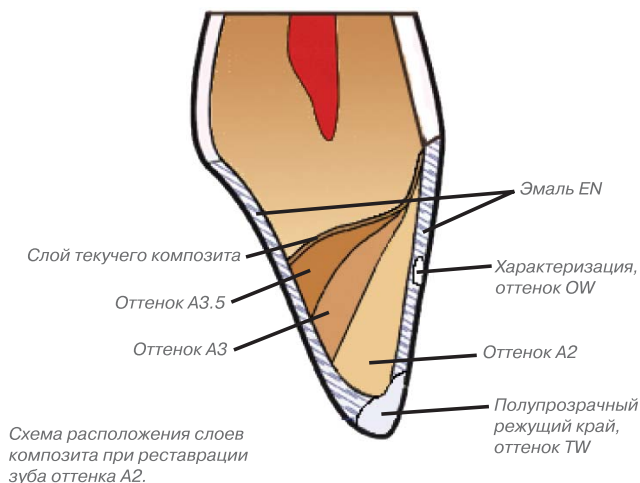
Послойная техника реставрации.

Эта техника рекомендована для реставраций фронтальных зубов, больших зон реставраций и прямых виниров с целью максимально достоверного воссоздания оптической структуры зуба.

При реставрации полостей IV класса, или в случае прямых виниров, эта методика позволяет воссоздать глубину цвета и специфические характеристики реставрируемого зуба.

Для воссоздания такой структуры рекомендуем зрительно поделить воссоздаваемую область на зоны так, как показано на рисунке. И последовательно накладывать слои композита дентинных оттенков, начиная с оттенка на два тона темнее, чем определенный для реставрации.

Примечание: При воссоздании структуры дентина необходимо учесть, что дентин у шейки зуба более темный и слой его должен быть толще.



■ Первый вариант:

Воссоздание анатомической структуры зуба от центра.

Шаг 1.

Используйте текучий композит PermaFlo для создания начального слоя. Полимеризуйте материал в течение 40 секунд.

Шаг 2.

Нанесите первый слой композита толщиной до 1мм и тщательно адаптируйте его к подготовленной поверхности. При большом объеме полости воссоздание дентина начинайте с оттенка на полтора-два тона темнее, чем определили для зуба. Так, для воссоздания цвета А2 сначала наносите слои А3,5, затем слои А3 и



заканчивайте слоями А2. При меньшем объеме полости воссоздание дентина начинайте с оттенка на тон темнее, чем определили – для воссоздания цвета А2 сначала наносите слои А3 и затем слои А2. Наносите слои, воссоздавая реальную анатомию зуба и его структуру. Следите, чтобы толщина слоя не превышала 2мм. Полимеризуйте каждый слой в течение 20 секунд.

Шаг 3.

В зависимости от клинического случая может понадобиться имитация эффекта “гало” в прозрачном режущем крае. Этого можно достичь с помощью оттенка Опак Белый (OW). Используя этот же оттенок, моделируйте индивидуальные особенности зуба, пятна характеристики.

Шаг 4.

Добавьте полупрозрачный оттенок на режущий край, чтобы покрыть им смоделированные мамелоны и имитировать прозрачный слой эмали над окрашенными областями или между мамелонами.

Шаг 5.

Довосстановите оставшиеся слои эмали толщиной в 1-2 мм, воссоздавая реальную анатомию зуба и структуру эмали. Полимеризуйте каждый слой по 20 секунд.

■ Второй вариант:

Воссоздание анатомической структуры зуба от задней стенки.

При этом варианте формирование зуба начинается с небной эмали. Для формирования небной эмали необходима стабильная небная поверхность, которая получается в результате макетирования. Эту поверхность и будет повторять силиконовый шаблон. Обязательно проверьте его адаптацию.

Шаг 1.

Нанесите эмаль на силиконовый шаблон, удерживаемый рукой в нужном положении. Обязательно хорошо адаптируйте материал. Полимеризуйте в течение 20 сек. После создания небной стенки силиконовый слепок можно убрать.

Шаг 2.

Нанесите на культю зуба текучий композит PermaFlo для создания адаптационного слоя.

Шаг 3.

Воссоздание структуры дентина. При большом объеме полости воссоздание дентина начинайте с оттенка на полтора – два тона темнее, чем определили. При меньшем объеме полости воссоздание дентина начинайте с оттенка на тон темнее.

Шаг 4.

Для пятен характеристики чаще всего используется оттенок белый opak (OW).

Шаг 5.

Для восстановления режущего края используйте прозрачные оттенки эмали. Нанесите на практически сформированный зуб последние слои эмали, тщательно разгладьте их. Толщина каждого наносимого слоя не должна превышать 2 мм, каждый слой полимеризуется 20 сек.



Комментарии специалистов стоматологического научно-клинического центра «Стамил»

При реставрации всех типов мы рекомендуем использовать текучий композит **PermaFlo** для создания базового адаптационного слоя (толщиной 0,5 мм). Цвет **PermaFlo** должен соответствовать выбранному оттенку дентина.

Наносите первый слой композита толщиной до 1 мм и тщательно адаптируйте его к поверхности. Толщина последующих слоев композита не более 2 мм.

При реставрации маленьких и средних полостей глубиной до 3-4 мм достаточно использовать один дентинный и один эмалевый оттенок. Благодаря высокой транспарантности подобной пломбы, достигается хороший “эффект хамелеона”, облегчающий цветовую адаптацию. Однако при сильной пигментации дентина и в обширных полостях вместо “эффекта хамелеона”, можно получить очень прозрачную, “стеклянную” пломбу. При реставрации таких полостей мы рекомендуем применять послойную технику. Причем, для получения нужного цвета начинать реставрацию следует с оттенка дентина на два тона темнее.

При реставрации очень глубоких полостей, образовавшихся после препаровки зуба при хроническом глубоком кариесе, здоровый дентин в глубине полости может иметь очень темный цвет. В таком случае мы рекомендуем на глубине не менее 6 мм наложить тонкий слой OW. Этот слой OW создаст эффект подсвечивания эмали изнутри и перекроет темный цвет дентина в глубине полости.

Если при реставрации нужно получить цвет ярких отбеленных зубов, слой OW накладывается на глубине 4-3 мм.

Для формирования режущего края фронтальных зубов используйте соответствующие полупрозрачные оттенки эмали TW, TG или TO.

Слой эмали Amelogen Plus у краев зуба не должен быть более 1мм. При толстом слое эмали пломбы будут выглядеть излишне прозрачными.

При скульптурировании окклюзионной поверхности дополнительное удобство дает применение Composite Wetting Resin (Ultradent Products Inc). Его использование значительно улучшает мануальные качества материала. Также Composite Wetting Resin можно использовать и при работе с другими композитными материалами, обладающими повышенной плотностью.

Таким образом, формируется следующая последовательность наложения слоев при реставрации Amelogen Plus:

- Первый, адаптационный слой – текучий композит. Толщина до 0,5 мм.
- Слой опакowego оттенка OW. Только, если необходимо, в зависимости от клинической ситуации.
- Слои композита дентинных оттенков. Количество слоев и оттенков зависит от глубины полости.
- Слой эмали. Толщина не более 1мм.



■ PermaFlo

Светоотверждаемый
текущий композит.



Насадка
Micro 20 ga



Насадка
Black Mini



- Тиксотропный с возможностью создать тоненькую пленку – 5,8 микрон;
- Высвобождает фторид;
- 8 оттенков – A1, A2, A3, A3.5, A4, B1, опаловый, прозрачный;
- 2 специальных оттенка – розовый и пурпурный;
- Отлично полируется;
- Рентгеноконтрастный;
- 68% наполненность по весу.

Специальный оттенок PermaFlo пурпурный

Используется для временного коронального запечатывания.

Специальный оттенок PermaFlo розовый

Используется для реставраций прикорневых участках зуба и маскировки оголения корня зуба при рецессии десны.



Фотографии
предоставлены компанией
«Ultradent Products Inc.»

Окончательный вид реставрации.

■ Composite Wetting Resin

Универсальная смола для увлажнения композитов. Наносится на поверхность композита, если он слишком сухой и на инструмент при моделировании зуба и воссоздании контуров.



Насадка
Inspiral Brush



- Наполненность 45%;
- Рентгеноконтрастная;
- Светоотверждаемая.

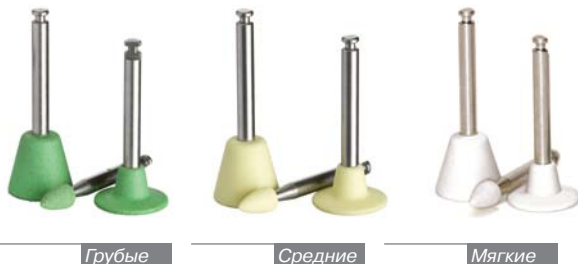


Полировочная система Jiffy



■ Полировочные чашечки, головки, диски Jiffy

Абразивные импрегнированные силиконовые чашки, диски и головки превосходно подходят для окончательной обработки композита, его полировки до достижения блестящей поверхности в короткие сроки и с минимальными усилиями.



■ Головки для финишной полировки Jiffy HiShine. Головки Jiffy HiShine импрегнированные алмазной крошкой и карбидом кремния.

■ Полировочные щеточки Jiffy

Каждая ворсинка щеточек содержит тысячи полирующих частичек карбида кремния, легко проникает в окклюзионные фиссуры из композита или керамики.



■ Щеточка Jiffy

Щеточка Jiffy из козьей шерсти, используется с алмазной пастой для полировки – Ultradent Diamond Polish Mint.





■ Ultradent Diamond Polish Mint

Алмазная паста с мятым вкусом для полировки композитных реставраций и керамики.

Два размера алмазных частиц наполнителей 1 μm или 0,5 μm



Насадка
Black Mini

Рекомендуется использовать со щеточками Jiffy из козьей шерсти и войлочными колесиками.

■ Штрипсы Jiffy

Алмазные перфорированные штрипсы Jiffy: гибкие, прочные, тоненькие, с удобной системой эвакуации опилок.



■ Jiffy проксимальная пила

Jiffy проксимальная пила – очень тонкая полоска нержавеющей стали с зубчиками с одной стороны.



ГЕРМЕТИЗАЦИЯ

■ PermaSeal

Универсальный герметик композитных реставраций и бондинговый агент.



Насадка
Black Micro FX



Отверждается ультратонким слоем, обладает адгезией к композиту и протравленной эмали, метилметакрилату, поликарбонату. Имеет низкую вязкость, проникает в мельчайшие трещины, которые могут возникнуть при полимеризации композитов или финишной обработке реставраций.

Уменьшает вероятность микроподтекания, если используется для запечатывания.



Универсальный композит Amelogen Plus прекрасно подходит для выполнения обширных эстетических реставраций.

Клинические случаи и комментарии Хлебас С.В. – врача-стоматолога высшей категории, профессионального консультанта компании «Ultradent Products Inc.»

Пациентка 17 лет.

Исходная ситуация:

Отмечается сужение верхней челюсти (микрогнатия). Из-за низкого прикрепления уздечки верхней губы образовалась диастема в области 11 и 21 зубов. Зубы 12 и 22 отсутствуют. Все это создает впечатление неэстетичности улыбки.



Исходная ситуация



Окончательный вид реставрации.

После хирургической подготовки – пластики уздечки верхней губы. Предложено провести частичную реконструкцию зубного ряда верхней челюсти с применением композитного материала Amelogen Plus. От ортодонтического лечения пациентка отказалась.

Были расширены коронковые части 11 и 21 зубов по апроксимально-медиальным поверхностям. Форму зубов 13 и 23 изменили, придав им форму боковых резцов. Для зрительного расширения верхней челюсти были увеличены по объему вестибулярные поверхности 15, 14, 24, 25 зубов.

Работа выполнена универсальным композитом Amelogen Plus, оттенками A1, A2, EW. При работе использовались травильный гель Ultra-Etch, адгезив PQ1, полировочная система Jiffy, герметик композитных реставраций PermaSeal.



Пациентке 41 год. Она считает свою улыбку не эстетичной. Было предложено заменить старые реставрации 12, 11, 21 и 22 зубов и сделать прямые виниры на 14 и 24 зубы, тем самым изменив вестибулярный контур зубов верхней челюсти.



1
Исходная ситуация



2
Подбор цвета реставрации



3



4

Выполнение винира прямым способом.



5

*Этап реставрации. Создание искусственных мамелонов в 11 зубе.
Нижняя треть 11-го зуба была утрачена много лет назад.*



6

Конечный результат

При реставрации 12, 11, 21 и 22 зубов материалом Amelogen Plus использовались оттенки дентина A3 и A2, оттенки эмали EN, TW и оттенок OW, травильный гель Ultra-Etch, адгезив PQ1, полировочная система Jiffy, герметик композитных реставраций PermaSeal.

Виниры выполнены из Amelogen Plus, оттенки A2 и EN.



Восстановление режущего края зуба, нарушенного в результате физиологической стираемости.

Клинический случай и комментарий доктора Крыловой Анны, врача-стоматолога, профессионального консультанта компании «Ultradent Products Inc.».

Пациент: женщина 45 лет.

Прикус: ортогнатический.

Состояние зубов, зубная формула: наличие всех зубов в ротовой полости; зубы 47, 46, 36, 35, 34 восстановлены металлокерамическими коронками в 2009 году; зубы 16, 17, 26, 25 восстановлены композитным материалом в 2009 году.

Диагноз: физиологическая стираемость зубов, 1 степень.

Решение: восстановление режущего края четырех передних резцов композитным материалом.



1
Физиологическая стираемость зубов, необходимость в восстановлении режущего края 4 передних зубов.



2
Вид зубов с небной стороны



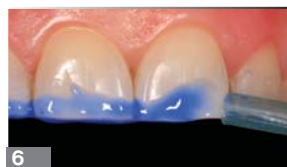
3
Примерка композита **Amelogen Plus**: A3, TW (белый режущий край)



4
Чистка зубов препаратом **Consepsis Scrub** и щеткой **ICB brush**



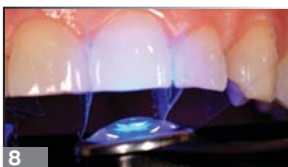
5
Протравливание поверхности зуба **UltraEtch**



6
Аспирация травильного геля системой **Luer Vacuum Adaptor** с насадкой **SurgiTip**



7
Бондинг адгезивом **Peak**



8
Полимеризация адгезива на каждом зубе, 5 секунд полимеризатором **Valo**



9
Наложение первого слоя композита. **Оттенок A3.**



10
Восстановление опавшей зоны оттенком дентина **A3** 11 и 21 зубов



11
Восстановление опавшего слоя латеральных резцов оттенком **A3 Amelogen Plus**



12
Завершение реставрации оттенком **TW**



13
Финишная обработка твердосплавным бором из набора **Ultradent Composite Finishing kit**



14
Шлифовка системой **Jiffy**



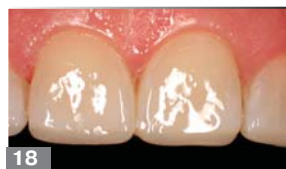
15
Финишная полировка резинкой **HiShine or Ultradent**



16
Окончательный блеск достигается с помощью пасты **Diamond Polish** и щетки из козьей шерсти **Jiffy Goat Hair**



17
Покрытие реставрации герметиком **PermaSeal**



18
Финальный вид восстановленных зубов

Очень важным моментом в восстановлении режущего края является правильный подбор цвета той зоны, которая подлежит восстановлению. Обратите внимание на то, какой толщины и ширины необходимо восстановить дентинный участок зуба. В некоторых случаях этот слой будет минимальным. Сблaзн не воспроизводить дентинный слой велик, однако применение только эмалевого оттенка сделает режущий край зуба чрезмерно прозрачным, и придаст этой зоне сероватость.

Искусство восстановления режущего края зуба заключается в том, чтобы сделать этот небольшой кусочек композита невидимым и единым с зубом, при этом не принося в жертву драгоценные миллиметры собственной эмали. Препарирование эмали должно быть минимальным, а в некоторых случаях полностью отсутствовать. В случае если режущий край представляет собой цельную полосу, без хаотично выщербленных участков, рекомендуется воздержаться от препаровки. При наличии неровного, рваного режущего края, необходимо немного загладить и выровнять краевую линию. Для препаровки эмали следует использовать твердосплавные многогранные боры (от 12 до 30 граней). Это позволит ровными линиями срезать эмаль, а не "крошить" ее алмазными борами на больших оборотах турбинного наконечника. Препаровка открытого (оголившегося) дентина зависит от степени стирания. Если вы видите тоненькую полоску дентина, достаточно тщательно очистить данный дентин с применением пасты на основе хлоргексидина или дезинфицировать поверхность зуба препаратом хлоргексидина после этапа травления фосфорной кислотой. В случае, когда степень стирания значительна и обнаженный дентин выступает значительной по ширине зоной, дентинный слой необходимо немного обработать бором.

При эстетическом восстановлении режущего края выход дентинного слоя на внешнюю поверхность не допустим, т.к. внешний вид такой реставрации не удовлетворит своим неестественным opakовым видом. Заключительным слоем, который создаст естественную прозрачность и опалесценцию, является нанесение слоя эмали.



Образовательный отдел Стоматологического Научно-Клинического центра компании «Стамил» приглашает к освоению новых инновационных технологий и методик.

Лектор:

Хлебас Светлана Васильевна

Практикующий врач-стоматолог высшей категории, главный врач СНКЦ «Стамил», профессиональный консультант компаний «Ultradent Products Inc.» и «VOCO».

■ «Отбеливание зубов» – авторизованный курс компании «Ultradent Products Inc.» США.

- Этиология и систематизация зубных окрашиваний.
- Мифы и реальность отбеливания зубов.
- Методики отбеливания.
- Отбеливание и профилактика кариеса – два в одном.
- Внутрикороновое отбеливание.
- Практическая демонстрация отбеливания на живых зубах.
- Изготовление индивидуальных зубных кап.

■ «Профилактика в стоматологии».

- Задачи и способы проведения профессиональной гигиены полости рта.
- Реминерализирующая терапия.
- Герметизация фиссур.
- Маркетинг профилактических процедур.

■ Как сделать Вашу практику успешной.

■ «Восстановление анатомической формы зубов (резцов, клыков, премоляров, моляров), в том числе после эндодонтического лечения».

- Способы коррекции цвета зубов после эндодонтического лечения.
- Восстановление культи зуба.
- Восстановление зубов фронтального участка с силиконовым шаблоном и без.
- Алгоритм восстановления премоляров и моляров.
- Финишная обработка реставрации.

■ «Обтурация корневых каналов».

- Чтение рентгенограмм.
- Современные способы обработки корневых каналов.
- Временное пломбирование.
- Цементы и силеры.
- Обтурация гуттаперчей.
- Ошибки и осложнения при обтурации корневых каналов.

Лектор:

Олевская Лариса Жоржевна

Практикующий врач-стоматолог высшей категории, профессиональный консультант.

■ «Эстетические реставрации: наука и искусство» – авторизованный курс компании «Ultradent Products Inc.» США

- Свет и цвет в стоматологии.
- Хроматическая карта зуба.
- Критерии выбора композита.
- Клинические иллюстрации различных случаев эстетического восстановления зубов.

Практическая часть: выполнение на модели реставрации переднего зуба методом послойного восстановления композитом Amelogen Plus компании Ultradent.

По окончании каждый участник получает в подарок **набор реставрационной системы Amelogen Plus (пробные 2 шприца композита+адгезив+травильный гель).**

ВНИМАНИЕ!

По окончании практического занятия проводится конкурс среди участников на лучшую выполненную работу. Победитель получает ПРИЗ ДНЯ – реставрационную систему АМЕЛОГЕН ПЛЮС (7 шприцов с композитом + травильный гель+адгезив+герметик реставраций+подставка).



Образовательный отдел Стоматологического Научно-Клинического центра компании «Стамил»

■ «Анатомическая эндодонтическая технология (АЭТ)»

– авторизированный курс компании «Ultradent Products Inc.» США

- Реальная анатомия каналов различных зубов.
- Краткий обзор существующих методик обработки каналов.
- Отличия и сходство АЭТ от традиционных методик обработки каналов.
- Основные этапы АЭТ.
- Особенности техники ADO.
- Маркетинг АЭТ.

Практическая часть: *Прохождение канала по методике АЭТ и пломбирование каналов силе-ром двойного отверждения EndoRez. Практическая работа происходит на модели зуба.*

Лектор:

Литвин Татьяна Викторовна

Практикующий врач-стоматолог СНКЦ «Стамил», профессиональный консультант компании «Ultradent Products Inc.».

■ «Восстановление контактного пункта».

- Пассивная и активная методики введения материалов.
- Современные матричные системы.
- Ошибки при моделировании контактного пункта.
- Тест на определение качества восстановления апроксимальной поверхности зуба.

■ «Изоляция рабочего поля».

- Аргументы в пользу коффердама.
- Основные методы наложения коффердама.
- Современные модификации коффердама: Оптидам, Дермадам, Опалдам.

■ «АВС (адгезивные волоконные системы)».

- Восстановление отсутствующих зубов с помощью балочных конструкций.
- Техника работы с эластичными штифтами.
- Выбор цемента для фиксации.

Практическая часть:

Самостоятельное поэтапное изготовление балочного моста на боковом участке модели зубного ряда. Установка эластичного штифта на модели единичного зуба с использованием композитного цемента двойного отверждения.

Лектор:

Мазур Ирина Петровна – доктор медицинских наук, профессор кафедры Института стоматологии Национальной медицинской академии последипломного образования им. П.Л. Шупика.

■ «Новые технологии для достижения успеха в эндодонтическом лечении»

- Современные подходы при проведении механической обработки корневых каналов.
- Медикаментозная обработка корневых каналов: современные средства и методы, ультразвуковая обработка корневых каналов.
- Тактика врача – стоматолога при лече-

нии деструктивных форм периодонтита: особенности лечения и профилактика реинфицирования корневых каналов.

- Осложнения при проведении эндодонтического лечения.
- Вторичная эндодонтия.
- Паро-эндодонтические поражения: тактика при проведении лечения.
- Современные методы пломбирования корневых каналов.

- Записаться на выбранный цикл очень просто – позвоните по телефону и забронируйте место на приемлемую для Вас дату, оплатите аванс не позднее чем за 1 неделю до начала занятия.

- С развернутыми программами циклов Вы можете ознакомиться на сайте www.stamil.ua, или позвонив по тел.: (044) 570 52 12; 573 97 30.

Руководитель образовательного отдела: Менеджер образовательного центра:

Бордукова Елена Петровна

моб.: 097 670 35 38

Окушко Вита Францевна

моб.: 050 356 58 82

Наборы Amelogen Plus



Полный набор #3254

- 15 шприцов по 2,5 г.
- Оттенки: A1, A2, A3, A3,5, A4, A5, B1, C2, EW, EN, EG, TW, TG, TO, OW;



Косметический набор #315

- 7 шприцов по 2,5 г.
- Оттенки: A1, A2, A3, EW, EN, TW, OW;



Натуральный набор #3013

- 7 шприцов по 2,5 г.
- Оттенки: A2, A3, A4, C2, EN, EG, TG;



Базовый набор #3098

- 7 шприцов по 2,5 г.
- Оттенки: A1, A2, A3, A4, A5, B1, C2;

А также во все наборы входит:

- Бондинговая система:
PQ1 – адгезив, шприц 1,2мл;
Ultra-Etch – травильный гель, шприц 1,2мл;
- PermaSeal – герметик, шприц 1,2мл;
- Расцветка и насадки;
- Подставка для шприцов.

Главный офис:

02132, г. Киев, ул. Садовая, 191, дом 2
тел./факс: (044) 573-97-30/60, 573-98-78



Лукьяновское отделение:

04116, г. Киев, ул. Бердичевская, 1
тел./факс: (044) 455-99-57